

**Red
Label**
AQUAKING

AQUAKING

RED LABEL

PRODUKTKATALOG

2021



INHALT

Inhalt	2
Einleitung	3
AquaKing Red Label BASIC & PRO Filter	4 5
Happy Filter	6
BASIC 2 Filters	8
BASIC 500 Filters	10
Trommelfilter PRO	12
Trommelfilter PRO XL	14
Moving Bed Filter & Anschlussfilter	16
Kombifilter PRO	18
Kombifilter PRO XL	20
Trommelfilter PRO Plug & Play M	22
Kombifilter PRO Plug & Play L	24
Kombifilter PRO Plug & Play XL	26
Kombi-Trommelanlage PRO Plug & Play	28
Blätterfilter PRO	30
Kammerfilter PRO	32
Rieselfilter PRO	34
Eiweißabschäumer	36
Bodenabläufe	36
ANP Teichpumpen	38
ACP Teichpumpen	40
UVC-Filter	42
Luftpumpen	44
Gummikupplungen	46
Materialien	48
Filteraufbau	54
Impressum	55



EINLEITUNG

Mit Stolz stellen wir Ihnen unsere Red-Label-Filtersysteme und -Produkte vor. Grundlage dieser Filterlösungen ist der berühmte Red-Label-Trommelfilter. Dieser in den Niederlanden hergestellte Trommelfilter besteht aus Polypropylen (PP) und bietet die bestmögliche mechanische Filtration. Hochwertige innovative Lösungen in diesem Trommelfilter in Kombination mit einem extrem hohen Bedienungskomfort machen die Red-Label-Filter einzigartig.

Die ideale Erweiterung des Red-Label-Trommelfilters ist der Red-Label-Fließbettfilter für die notwendige biologische Filtration Ihres Teichwassers. Diese Kombination ist so aufeinander abgestimmt, dass eine stabile Bakterienkultur gewährleistet ist und der Abbau von Schadstoffen optimal verläuft. Kombifilter kombinieren einen Trommelfilter und einen Fließbettfilter in einem kompakten Filtersystem für eine optimale Wasserqualität.

Red Label bietet eine Reihe von Produkten, mit denen in Kombination mit unseren Filtern das bestmögliche System für Ihren Teich erstellt werden kann. Von hochwertigen Teichpumpen über UVC-Geräte bis hin zu Bodenabläufen. Wir empfehlen außerdem eine Reihe weiterer Spitzenprodukte in diesem Katalog, die Ihr Teichsystem vervollständigen können.

Red-Label-Produkte bieten eine vollständige, optimale und geeignete Lösung für jede Situation. Wenn Sie Fragen haben, beantworten wir diese selbstverständlich gerne. Sie können jederzeit eine E-Mail an info@aquaking.nl senden oder die Nummer +31 (0)73-521 27 30 anrufen.

Mit freundlichen Grüßen
Aquaking Red Label



AQUAKING RED LABEL

INNOVATION.

Die Red-Label-Produktentwicklungsabteilung arbeitet ständig daran, Innovationen anzuwenden und Verbesserungen und neue Filterlösungen zu entwickeln. Wir konzentrieren uns größtenteils auf Fragen, die sich aus der praktischen Situation der Endanwender ergeben. Wir beraten uns kontinuierlich mit Händlern, Gärtnern und direkt mit Hobbyisten, um über die praktischen Anforderungen umfassend informiert zu sein. Mit diesem Feedback reagieren wir sofort mit möglichen Produktverbesserungen.

Im Bereich potenzieller Rohstoffe für Red-Label-Produkte sind wir ständig über die neuesten Entwicklungen informiert. Hierbei werden Umweltaspekte in relevantem Maße berücksichtigt. Wir nutzen nur Lieferanten, die unsere strengen Qualitäts- und Umweltstandards erfüllen. Eine Aufgabe unserer Produktentwicklungsabteilung ist es, die Anwendbarkeit von Materialien zu bestimmen und die hohen Red-Label-Qualitätsanforderungen zu überwachen.

Die enge Zusammenarbeit zwischen unseren Fachleuten und unseren Mitarbeitern stellt sicher, dass Ihr Red-Label-Produkt immer mit der neuesten Technologie und den neuesten Ideen im Bereich der Filtration ausgestattet ist. Unsere umfassende Erfahrung in der Produktentwicklung hat nun zu einer Vielzahl von Filterlösungen geführt. Von den bestmöglichen Kammerfiltern und Rieselfiltern bis hin zu den fortschrittlichsten Gesamtlösungen mit unseren Plug&Play-Systemen.

Wenn Sie Ideen oder Vorschläge haben, wenden Sie sich bitte an unsere Red-Label-Spezialisten. Wir sind immer offen für Ihr Feedback.

MASSARBEIT.

Aquaking Red Label stellt alle Filterlösungen im eigenen Haus her. Die Red-Label-Produktionshalle ist ausschließlich für die Herstellung unserer Produkte konzipiert. Verschiedene Produktionseinheiten und modernste Anlagen ermöglichen eine sehr effiziente und effektive Produktionsweise. All dies ist natürlich ohne hochqualifiziertes und geschultes Personal nicht möglich. Die Bereitstellung konstanter Spitzenqualität hat bei Red Label immer höchste Priorität.

Aufgrund unserer Arbeitsweise und der angewandten Mittel sind wir nur in begrenztem Umfang von Dritten abhängig. Unsere Produktionsmethoden führen zu einer großen Flexibilität, die extrem kurze Lieferzeiten gewährleistet.

Jede spezifische Situation erfordert eine geeignete Lösung. Wenn unser sehr breites Sortiment nicht Ihren Umständen entspricht, können wir Ihnen in fast allen Fällen eine Lösung anbieten. In Absprache mit unseren Beratern können Sie die extremsten Filterwünsche realisieren. Vom Hinzufügen eines zusätzlichen Ein- oder Auslasses zu Ihrem Trommelfilter bis zum vollständigen Zusammenstellen eines Filters nach Ihren Wünschen.

Bei Red Label sind Sie genau richtig!



BASIC & PRO FILTER

UMFASSENDE QUALITÄT.

Jedes Red-Label-Filtersystem wird mit Sorgfalt aus Rohstoffen und Teilprodukten höchster Qualität zusammengestellt. Um für jede Situation ein passendes Filtersystem anzubieten, besteht unser Sortiment aus einer BASIC- und einer PRO-Serie. Red-Label-Filter sind weitgehend für die große Menge an Standardzubehör bekannt. Wenn die Standardversion Ihren Wünschen nicht vollständig entspricht, kann sie problemlos um verschiedene Extras erweitert werden.

- Standardmäßig enthalten.
- Optional gegen Aufpreis.

	HAPPY FILTER	BASIC 2 TROMMELFILTER	BASIC 2 KOMBIFILTER	BASIC 500 KOMBIFILTER	BASIC 500 PLUS KOMBIFILTER	TROMMELFILTER PRO	TROMMELFILTER PRO XL	KOMBIFILTER PRO	KOMBIFILTER PRO XL	TROMMELFILTER PRO P&P M	KOMBIFILTER PRO P&P L	KOMBIFILTER PRO P&P XL
--	--------------	-----------------------	---------------------	-----------------------	----------------------------	-------------------	----------------------	-----------------	--------------------	-------------------------	-----------------------	------------------------

Hochwertiges Polypropylen	●	●	●	●	●	●	●	●	●	●	●	●
Eingebautes UVC-Gerät 40 Watt	●	●	●	●	●							
Eingebaute Spülpumpe 3 bar	●	●	●	●	●							
Eingebaute Spülpumpe Edelstahl 5 bar						●	●	●	●	●	●	●
BASIC Edelstahlfilterplatten 120 µm	●	●	●	●	●							
PRO Edelstahlfilterplatten 70 µm						●	●	●	●	●	●	●
BASIC Steuerungskasten	●	●	●	●	●							
PRO Steuerungskasten						●	●	●	●	●	●	●
Trockenlaufschutz	●	●	●	●	●	●	●	●	●	●	●	●
Schwimmergesteuert	●	●	●	●	●							
Drucksensorgesteuert						●	●	●	●	●	●	●
VDL schuifafsluiters	●	●	●	●	●	●	●	●	●	●	●	●
Pipeconx Gummikupplungen	●	●	●	●	●	●	●	●	●	●	●	●
Filtermedien HEL-X Biocarrier	●		●	●	●			●	●		●	●
Filtermedien RED X Filtermatte	●		●		●				●			●
Kugelhahne 50 x 1 1/2"	●		●	●	●			●	●			
Luftschlauch	●	●						●	●		●	●
EPDM Luftschale				●								
Luftschleier					●							
Inklusive Servicedesk						●	●	●	●	●	●	●
2 Jahre umfassende Garantie*	●	●	●	●	●	●	●	●	●	●	●	●
Hergestellt in den Niederlanden.	●	●	●	●	●	●	●	●	●	●	●	●

*außer Filtersieb aus Edelstahl.



EIGENSCHAFTEN:

- Hochwertiges Polypropylen
- Edelstahlfilterplatten 120 µm
- Eingebaute Spülpumpe
- Eingebautes UVC-Gerät
- Inklusive Steuerungskasten
- Schwimmergesteuert
- Einstellbarer Spülgrad
- Trockenlaufschutz
- Patentierte Dichtung
- Rinnenbürstensystem
- Inklusive Deckel
- Deckelsicherung
- 2 Jahre umfassende Garantie
- Niederländische Herstellung

HAPPY KOMBIFILTER

Red-Label-Happy-Filter bieten ein hochwertiges und sehr komplettes Filtersystem zum bestmöglichen Preis. Diese Red-Label-Filter sind standardmäßig mit einer Reihe einzigartiger Extras ausgestattet. So sind diese Modelle mit einer eingebauten Spülpumpe ausgestattet. Dies führt zu einer geringeren Lärmbelastung, einem kleineren Installationsraum für den Gesamtfilter und einer effizienteren Funktion des Trommelfilters.

Diese Filter sind standardmäßig mit einem integrierten UVC-Gerät mit einer 40-Watt-H-O-Lampe ausgestattet. Dieses Gerät sorgt für kristallklares Teichwasser, indem sie Algen, Bakterien und Pilze zerstört. Dadurch benötigen Sie in Ihrem Rohrleitungssystem keine UV-Geräte mehr, was einen optimalen Durchfluss fördert. Happy-Filter werden ab 2021 mit unserem neuen patentierten Trommelfilter-Dichtungssystem ausgestattet. Eine Schutzkappe verhindert den Einfluss des UV-Lichts auf die Dichtung der Trommel, was eine lange Lebensdauer garantiert. Das einzigartige Doppelbürstensystem im Trommelfilter hält die Schmutzabföhrinne sauber, sodass das Filtersystem noch weniger gewartet werden muss.

Ein Kombifilter mit sehr kompakter Bauweise, der serienmäßig mit allen Annehmlichkeiten ausgestattet ist. Die 3 Filterräume sind jeweils mit einem Trommelfilter, einem Fließbettfilter und einer Kammer versehen, die nach Wunsch beispielsweise mit Filtermatten gefüllt werden kann. Eine interne Spülpumpe, eine eingebaute UVC-Gerät, Luftschläuche und die 2-jährige Garantie vervollständigen dieses Spitzenprodukt.

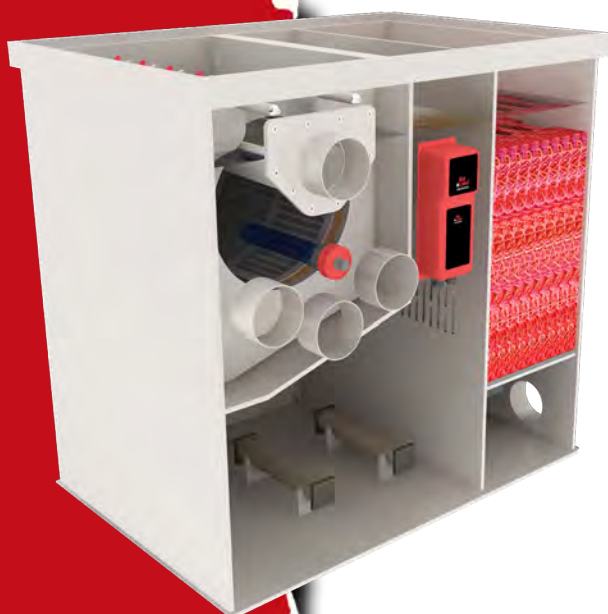
Happy-Filter sind sowohl als Schwerkraft- als auch als pumpengespeiste Version erhältlich.



KOMBIFILTER

F2010005

HAPPY KOMBIFILTER 20/25



Abmessungen L x B x H	1186 x 886 x 990 mm
Panelgröße	400 x 400 mm
Siebmaschengröße	120 µm
Maximaler Durchfluss	25.000 liter
Maximaler Teichinhalt	30.000 liter
Maximaler Inhalt Koiteich	20.000 liter
Einlass	3x 110 mm
Auslass	2x 110 mm
Spülpumpe	intern Q800103
UVC-Einbaugerät	40 Watt H-O
Luftversorgung	2x 50 x 300 mm
Filtermedien optional	RED X Kassette 50 liter bwb HEL-X

NEU im jahr 2021.

Die neuesten Innovationen und einzigartigen Produktentwicklungen finden Sie in allen unseren Filtermodellen wieder!

„Eine Schutzkappe für die Dichtung gegen die Auswirkungen von UV-Licht.“

„Ein unübertroffenes und patentiertes Dichtungssystem, das eine optimale mechanische Filtration und eine garantierte lange Lebensdauer der Dichtung gewährleistet.“

patentnummer: 2025346

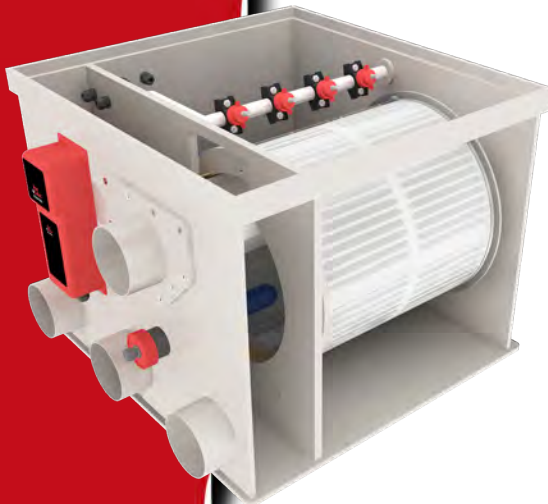
„Ein doppeltes automatisches Bürstensystem, um die Ablaufrinne wartungsärmer zu machen.“

EIGENSCHAFTEN:

- Hochwertiges Polypropylen
- Edelstahlfilterplatten 120 µm
- Eingebaute Spülpumpe
- Eingebautes UVC-Gerät
- Inklusive Steuerungskasten
- Schwimmergesteuert
- Einstellbarer Spülgrad
- Trockenlaufschutz
- Patentierte Dichtung
- Rinnenbürstensystem
- Inklusive Deckel
- Deckelsicherung
- 2 Jahre umfassende Garantie
- Niederländische Herstellung

TROMMELFILTER

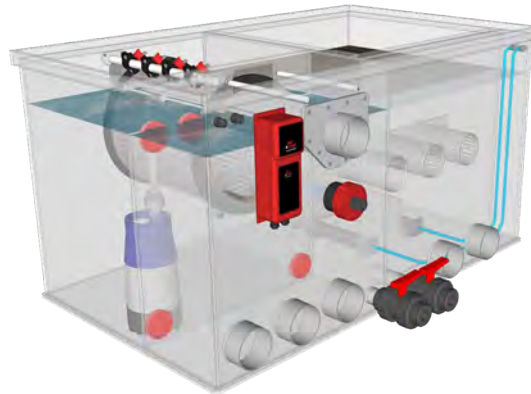
F2010002



BASIC 2 FILTER

Ein Trommelfilter sorgt für eine mechanische Filtration eines Teichsystems. Der Kombi-Trommelfilter BASIC 2 wurde entwickelt, um die notwendige biologische Filtration so kompakt wie möglich zu gewährleisten. Der Trommelfilter BASIC 2 wurde in diesem Modell um einen Fließbettfilter erweitert. Wenn in Ihrer Situation eine umfassendere biologische Filtration erforderlich ist, bietet der Kombifilter BASIC 2 mit Rieselfilter eine Lösung. Eine Erweiterung mit hochwertigen Filtermatten ist mit dem BASIC 2 XL möglich.

Die Kombi-Trommelfilter BASIC 2 und der BASIC 2 XL sind sowohl als Schwerkraft- als auch als pumpengespeiste Version erhältlich.



TROMMELFILTER BASIC 2 20/25

Abmessungen L x B x H	675 x 815 x 530 mm
Panelgröße	400 x 400 mm
Siebmaschengröße	120 µm
Maximaler Durchfluss	25.000 liter
Maximaler Teichinhalt	40.000 liter
Maximaler Inhalt Koiteich	25.000 liter
Einlass	3x 110 mm
Auslass	2x 110 mm
Spülpumpe	intern Q800103
UVC-Einbaugerät	40 Watt H-O
Luftversorgung	2x 50 x 300 mm



KOMBIFILTER

F2010004



KOMBI BASIC 2 20/25

Abmessungen L x B x H	1400 x 1060 x 750 mm
Panelgröße	400 x 400 mm
Siebmaschengröße	120 µm
Maximaler Durchfluss	25.000 liter
Maximaler Teichinhalt	50.000 liter
Maximaler Inhalt Koiteich	25.000 liter
Einlass	3x 110 mm
Auslass	2x 110 mm
Spülpumpe	intern Q800103
UVC-Einbaugerät	40 Watt H-O
Luftversorgung	2x 50 x 300 mm
Filtermedien optional	50 liter bwb HEL-X

KOMBIFILTER

F2040004

F2060011



SET KOMBI BASIC 2 20/25 & TRICKLE

Abmessungen L x B x H	1400 x 1060 x 1480 mm
Panelgröße	400 x 400 mm
Siebmaschengröße	120 µm
Maximaler Durchfluss	25.000 liter
Maximaler Teichinhalt	50.000 liter
Maximaler Inhalt Koiteich	25.000 liter
Einlass	3x 110 mm
Auslass	2x 110 mm
Spülpumpe	intern Q800103
UVC-Einbaugerät	40 Watt H-O
Luftversorgung	2x 50 x 300 mm
Filtermedia trickle inklusive	Crystal Bio 96 liter
Filtermedien optional	50 liter bwb HEL-X

KOMBIFILTER

F2090068



KOMBI BASIC 2 25/30 XL

Abmessungen L x B x H	1550 x 1120 x 995 mm
Panelgröße	400 x 400 mm
Siebmaschengröße	120 µm
Maximaler Durchfluss	30.000 liter
Maximaler Teichinhalt	60.000 liter
Maximaler Inhalt Koiteich	30.000 liter
Einlass	3x 110 mm
Auslass	2x 110 mm
Spülpumpe	intern Q800103
UVC-Einbaugerät	40 Watt H-O
Luftversorgung	2x 50 x 300 mm
Filtermedien optional	50 liter bwb HEL-X
	RED X Kassette

EIGENSCHAFTEN:

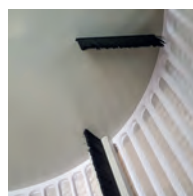
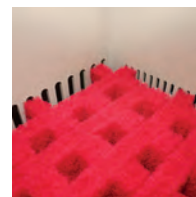
- Hochwertiges Polypropylen
- Edelstahlfilterplatten 120 µm
- Eingebaute Spülpumpe
- Eingebautes UVC-Gerät
- Inklusive Steuerungskasten
- Schwimmergesteuert
- Einstellbarer Spülgrad
- Trockenlaufschutz
- Patentierte Dichtung
- Rinnenbürstensystem
- Inklusive Deckel
- Deckelsicherung
- 2 Jahre umfassende Garantie
- Niederländische Herstellung

BASIC 500 FILTER

Ab 2021 bieten wir alle Qualitäten und weitere BASIC-Filter an, auch für größere bis sehr große Teiche. Diese BASIC 500-Filter verfügen über die neuesten Innovationen und die neueste Technologie. Natürlich sind diese Filter mit einem extra großen Trommelfilter mit einer Siebplatte mit einer Maschenweite von 120 µm ausgestattet. BASIC 500-Filter sind mit unserem patentierten einzigartigen Trommelfilter-Dichtungssystem ausgestattet.

Der Filter ist standardmäßig mit einem eingebauten 40-Watt-UVC-Gerät ausgestattet, kann aber auch problemlos auf ein eingebautes 80-Watt-Gerät aufgerüstet werden. Eine Schutzkappe verhindert den Einfluss des UV-Lichts auf die Dichtung der Trommel, was eine lange Lebensdauer garantiert. Das einzigartige Doppelbürstensystem im Trommelfilter hält die Schmutzabfuhrinne sauber, sodass das Filtersystem noch weniger gewartet werden muss.

Die Filter BASIC 500 PLUS und XXL bieten mehr Platz für biologische Filtermedien und sind zusätzlich zu einem Filter mit Fließbett mit RED-X-Filtermatten ausgestattet.



KOMBIFILTER

F2010006



KOMBI BASIC 500 50/60

Abmessungen L x B x H	1825 x 1168 x 1015 mm
Panelgröße	400 x 650 mm
Siebmaschengröße	120 µm
Maximaler Durchfluss	60.000 liter
Maximaler Teichinhalt	100.000 liter
Maximaler Inhalt Koiteich	50.000 liter
Einlass / Auslass	6x 110 mm / 3x 110 mm
Spülpumpe	intern Q800103
UVC-Einbaugerät	40 Watt H-O
Luftversorgung	Luftschleier
Filtermedien optional	100 liter bwb HEL-X

KOMBIFILTER

F2010007



BASIC 500 PLUS 50/60

Abmessungen L x B x H	2110 x 1168 x 1015 mm
Panelgröße	400 x 650 mm
Siebmaschengröße	120 µm
Maximaler Durchfluss	60.000 liter
Maximaler Teichinhalt	120.000 liter
Maximaler Inhalt Koiteich	60.000 liter
Einlass / Auslass	6x 110 mm / 3x 110 mm
Spülpumpe	intern Q800103
UVC-Einbaugerät	40 Watt H-O
Luftversorgung	2 x Scheibe 300 mm
Filtermedien optional	100 liter bwb HEL-X RED X Kassette

KOMBIFILTER

F2010008



BASIC 500 XXL 80/100

Abmessungen L x B x H	2760 x 1589 x 1015 mm
Panelgröße	800 x 650 mm
Siebmaschengröße	120 µm
Maximaler Durchfluss	100.000 liter
Maximaler Teichinhalt	200.000 liter
Maximaler Inhalt Koiteich	100.000 liter
Einlass / Auslass	9x 110 mm / 4x 110 mm
Spülpumpe	Intern Edelstahl 5 bar
UVC-Einbaugerät	40 Watt H-O
Luftversorgung bwb	Luftschleier
Luftversorgung Filtermatte	3x 50 x 300 mm
Filtermedien optional	100 liter bwb HEL-X RED X Kassette

EIGENSCHAFTEN:

- Hochwertiges Polypropylen
- Edelstahlfilterplatten 70 µm
- Edelstahlspülpumpe
- Inklusive Steuerungskasten
- Drucksensorgesteuert
- Einstellbarer Spülgrad
- Trockenlaufschutz
- Patentierte Dichtung
- Rinnenbürstensystem
- Inklusive Deckel
- Deckelsicherung
- 2 Jahre umfassende Garantie
- Niederländische Herstellung

TROMMELFILTER PRO

Ein Trommelfilter, auch Fassfilter genannt, ist ein mechanischer Vorfilter, der leicht sehr feine Verunreinigungen (bis zu 70 Mikron) aus einem Wasserstrom herausfiltern kann. Das Wasser fließt durch Schwerkraft oder über eine Pumpe in den Filter und durch das Innere der Trommel durch das Siebgewebe, auf dem der Schmutz zurückbleibt. Bei einem gewissen Verschmutzungsgrad verschlammst das Siebgewebe, sodass weniger Wasser durchläuft. Infolgedessen sinkt der Wasserstand im Filter an der Außenseite des Siebgewebes.

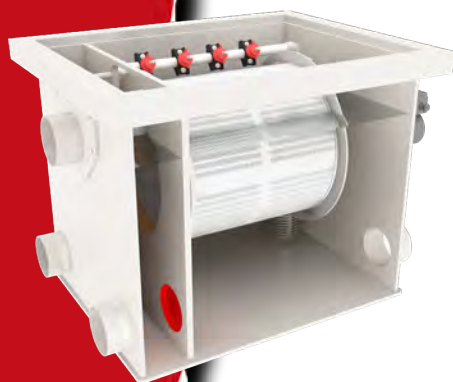
Wenn das Wasser einen festgelegten Pegel unterschreitet, wird dies von einem Drucksensor erkannt und ein Spülzyklus eingeleitet. Ein Antriebsmotor sorgt dafür, dass sich die Trommel zu drehen beginnt, wobei das Siebgewebe über Düsen mit einer Sprühpumpe mit 5 bar Druck sauber gesprüht wird. Die Düsen sprühen das Wasser mit dem Schmutz von der Außenseite des Siebgewebes in eine Ablaufrinne. Dieses verschmutzte Wasser wird durch die Rinne in den Abwasserkanal eingeleitet. Auf diese Weise wird der Durchfluss durch das Siebgewebe wiederhergestellt, sodass der Wasserstand im Filter ansteigt. Danach wiederholt sich der gesamte Zyklus.

Dieses System stellt sicher, dass das den Filter verlassende Wasser keine Schmutzpartikel enthält, die größer als die Öffnungen im Siebgewebe oder 70 Mikron sind. Das Entfernen noch feinerer Schmutzpartikel ist nicht wünschenswert, da dies den biologischen Filtereffekt der folgenden Elemente Ihrer Filterlinie nachteilig beeinflusst.



TROMMELFILTER

F2030001

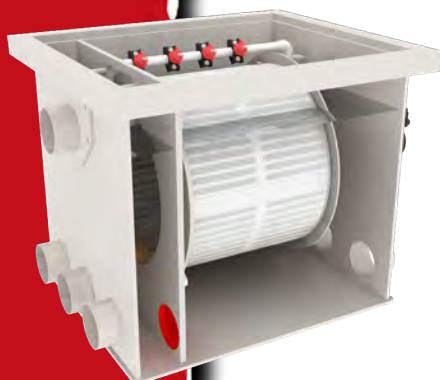


PRO 20/25

Abmessungen L x B x H	970 x 650 x 630 mm
Panelgröße	40 x 40 mm
Siebmaschengröße	70 µm
Maximaler Durchfluss	25.000 liter
Maximaler Teichinhalt	50.000 liter
Maximaler Inhalt Koiteich	20.000 liter
Einlass	2x 110 mm
Auslass	2x 110 mm
Spülpumpe	Intern Edelstahl 5 bar

TROMMELFILTER

F2030002



PRO 30/35

Abmessungen L x B x H	995 x 700 x 685 mm
Panelgröße	400 x 500 mm
Siebmaschengröße	70 µm
Maximaler Durchfluss	35.000 liter
Maximaler Teichinhalt	70.000 liter
Maximaler Inhalt Koiteich	30.000 liter
Einlass	3x 110 mm
Auslass	3x 110 mm
Spülpumpe	Intern Edelstahl 5 bar

TROMMELFILTER

F2030003

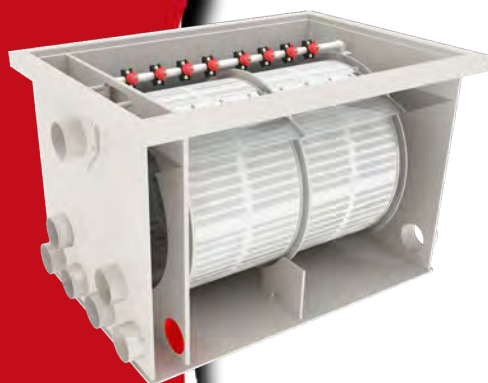


PRO 50/55

Abmessungen L x B x H	995 x 850 x 785 mm
Panelgröße	400 x 650 mm
Siebmaschengröße	70 µm
Maximaler Durchfluss	55.000 liter
Maximaler Teichinhalt	110.000 liter
Maximaler Inhalt Koiteich	50.000 liter
Einlass	4x 110 mm
Auslass	4x 110 mm
Spülpumpe	Intern Edelstahl 5 bar

TROMMELFILTER

F2030004



PRO 75/100

Abmessungen L x B x H	1390 x 850 x 785 mm
Panelgröße	650 x 800 mm
Siebmaschengröße	70 µm
Maximaler Durchfluss	90.000 liter
Maximaler Teichinhalt	180.000 liter
Maximaler Inhalt Koiteich	80.000 liter
Einlass	6x 110 mm
Auslass	4x 110 mm
Spülpumpe	Intern Edelstahl 5 bar

EIGENSCHAFTEN:

- Hochwertiges Polypropylen
- Edelstahlfilterplatten 70 µm
- Edelstahlpülpumpe
- Inklusiv Steuerungskasten
- Drucksensorgesteuert
- Einstellbarer Spülgrad
- Trockenlaufschutz
- Patentierte Dichtung
- Rinnenbürstensystem
- Inklusiv Deckel
- Deckelsicherung
- 2 Jahre umfassende Garantie
- Niederländische Herstellung

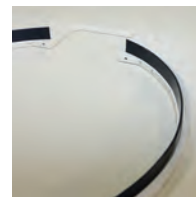
TROMMELFILTER PRO XL

Ein Trommelfilter, auch Fassfilter genannt, ist ein mechanischer Vorfilter, der leicht sehr feine Verunreinigungen (bis zu 70 Mikron) aus einem Wasserstrom herausfiltern kann. Das Wasser fließt durch Schwerkraft oder über eine Pumpe in den Filter und durch das Innere der Trommel durch das Siebgewebe, auf dem der Schmutz zurückbleibt. Bei einem gewissen Verschmutzungsgrad verschlammmt das Siebgewebe, sodass weniger Wasser durchläuft. Infolgedessen sinkt der Wasserstand im Filter an der Außenseite des Siebgewebes.

Wenn das Wasser einen festgelegten Pegel unterschreitet, wird dies von einem Drucksensor erkannt und ein Spülzyklus eingeleitet. Ein Antriebsmotor sorgt dafür, dass sich die Trommel zu drehen beginnt, wobei das Siebgewebe über Düsen mit einer Sprühpumpe mit 5 bar Druck sauber gesprüht wird. Die Düsen sprühen das Wasser mit dem Schmutz von der Außenseite des Siebgewebes in eine Ablaufrinne. Dieses verschmutzte Wasser wird durch die Rinne in den Abwasserkanal eingeleitet. Auf diese Weise wird der Durchfluss durch das Siebgewebe wiederhergestellt, sodass der Wasserstand im Filter ansteigt. Danach wiederholt sich der gesamte Zyklus.

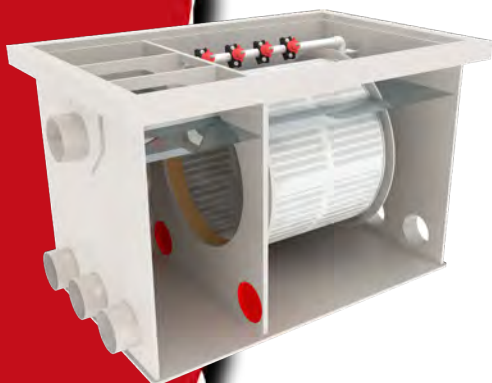
Dieses System stellt sicher, dass das den Filter verlassende Wasser keine Schmutzpartikel enthält, die größer als die Öffnungen im Siebgewebe oder 70 Mikron sind. Das Entfernen noch feinerer Schmutzpartikel ist nicht wünschenswert, da dies den biologischen Filtereffekt der folgenden Elemente Ihrer Filterlinie nachteilig beeinflusst.

Die PRO XL-Version verfügt über eine um 300 % größere Aufnahmekammer. Dies schafft eine stabilere Wasserversorgung und ermöglicht einen höheren Durchfluss. In der XL-Version ist der Einbau von UVC-Geräten mit größerer Länge möglich. Die Ablaufrinne und die Trommel sind ebenfalls leichter zugänglich, was die Wartung erheblich vereinfacht.



TROMMELFILTER

F2030009

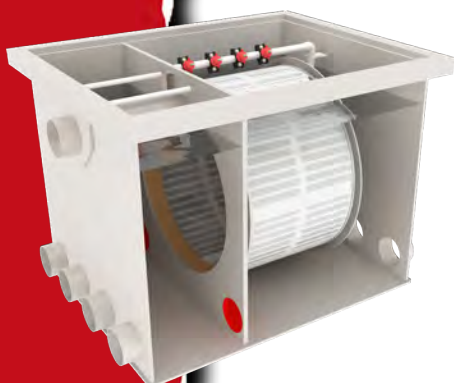


PRO 30/35 XL

Abmessungen L x B x H	1230 x 700 x 685 mm
Panelgröße	400 x 500 mm
Siebmaschengröße	70 µm
Maximaler Durchfluss	40.000 liter
Maximaler Teichinhalt	80.000 liter
Maximaler Inhalt Koiteich	35.000 liter
Einlass	3x 110 mm
Auslass	3x 110 mm
Spülpumpe	Intern Edelstahl 5 bar

TROMMELFILTER

F2030008



PRO 50/55 XL

Abmessungen L x B x H	1230 x 850 x 785 mm
Panelgröße	400 x 650 mm
Siebmaschengröße	70 µm
Maximaler Durchfluss	60.000 liter
Maximaler Teichinhalt	120.000 liter
Maximaler Inhalt Koiteich	55.000 liter
Einlass	4x 110 mm
Auslass	4x 110 mm
Spülpumpe	Intern Edelstahl 5 bar

TROMMELFILTER

F2030007

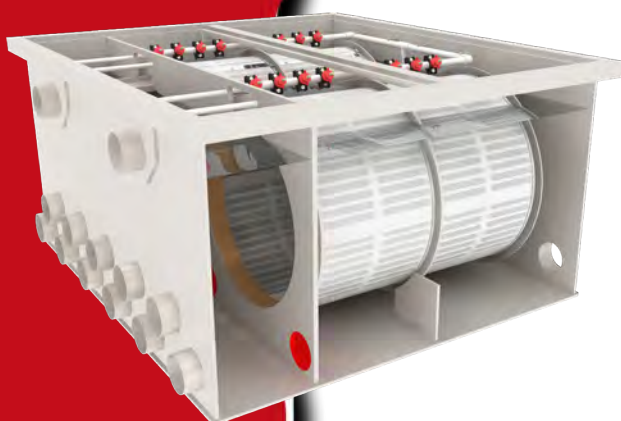


PRO 75/100 XL

Abmessungen L x B x H	1615 x 850 x 785 mm
Panelgröße	800 x 650 mm
Siebmaschengröße	70 µm
Maximaler Durchfluss	95.000 liter
Maximaler Teichinhalt	190.000 liter
Maximaler Inhalt Koiteich	85.000 liter
Einlass	6x 110 mm
Auslass	4x 110 mm
Spülpumpe	Intern Edelstahl 5 bar

TROMMELFILTER

F2030005



PRO 100/200 XL

Abmessungen L x B x H	1615 x 1570 x 785 mm
Panelgröße	2x 650 x 800 mm
Siebmaschengröße	70 µm
Maximaler Durchfluss	180.000 liter
Maximaler Teichinhalt	360.000 liter
Maximaler Inhalt Koiteich	160.000 liter
Einlass	11x 110 mm
Auslass	6x 110 mm
Spülpumpe	Intern Edelstahl 7 bar

EIGENSCHAFTEN:

- Hochwertiges Polypropylen
- Einzigartige Gitterrohre
- Inklusive Deckel
- HEL-X Biocarrier 955 m²/m³
- Inklusive Luftschläuche
- 2 Jahre umfassende Garantie
- Niederländische Herstellung

MOVING BED FILTER & ANSCHLUSSFILTER

Die ideale Erweiterung des Red-Label-Trommelfilters ist der Red-Label-Fließbettfilter, kurz BWB-Filter genannt. Nach dem Entfernen des groben Schmutzes durch den Trommelfilter gelangt das Wasser in diesen biologischen Filter. In dieser Filterphase wird das Wasser mit Bakterien in Kontakt gebracht, die auf einem Kunststoff, dem sogenannten Biocarrier, wachsen. Die Menge an Biocarrier, die verwendet werden sollte, hängt von der Menge an Abfallstoffen ab, die der Filter verarbeiten muss. Der Biocarrier wird im Filter durch Luft in Bewegung gehalten, die von 2 Luftschläuchen zugeführt wird.

Für eine optimale Aufbereitung der Abfälle durch die Bakterien im Biofilm ist ein gewisser Grad an 'Verschmutzung' erforderlich. Infolgedessen ist es nicht wünschenswert, dass der Vorfilter (Trommelfilter) alle Rückstände sammelt, die kleiner als 70 Mikron sind. Die Red-Label-Fließbettfilter werden mit Luftschläuchen und 100 Liter Biocarrier ausgeliefert. Die Kombinationen der Red-Label-Trommelfilter und Red-Label-Fließbettfilter ist so aufeinander abgestimmt, dass eine stabile Bakterienkultur gewährleistet wird und der Abbau von Schadstoffen optimal ist.

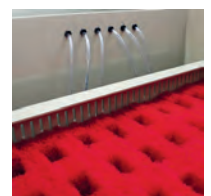
Der Anschlussfilter bietet eine einfache Vergrößerung Ihres Fließbettfilters, indem Platz für zusätzlichen Biocarrier hinzugefügt wird.



MOVING BEDFILTER

F2020001

	PRO 20/25	PRO 30/35	PRO 50/55
Abm. L x B x H	970 x 650 x 780	970 x 700 x 830	970 x 850 x 940
Max. durchfluss	25.000 liter	35.000 liter	55.000 liter
Max. Teichinhalt	50.000 liter	70.000 liter	110.000 liter
Max. Teichinhalt koi	25.000 liter	35.000 liter	55.000 liter
Einlass	2x 110 mm	3x 110 mm	4x 110 mm
Auslass	2x 110 mm	3x 110 mm	4x 110 mm
Luftversorgung	2x 50 x 300 mm	2x 50 x 300 mm	2x 50 x 300 mm
Biocarrier bwb	100 liter HEL-X	100 liter HEL-X	100 liter HEL-X



MOVING BEDFILTER

F2020004



PRO 50 /55 KONNEKTOR

Afm. L x B x H	740 x 850 x 940 mm
Max. durchfluss	55.000 liter
Max. Teichinhalt	110.000 liter
Max. Teichinhalt Koi	50.000 liter
Einlass	4x 110 mm
Auslass	4x 110 mm
Luftversorgung	2x 50 x 300 mm
Biocarrier bwb	100 liter HEL-X

MOVING BEDFILTER

F2020005



PRO 75/100

Afm. L x B x H	1620 x 850 x 1010 mm
Max. durchfluss	55.000 liter
Max. Teichinhalt vijver	110.000 liter
Max. Teichinhalt Koi	50.000 liter
Einlass	4x 110 mm
Auslass	4x 110 mm
Luftversorgung	2x 50 x 300 mm
Biocarrier bwb	200 liter HEL-X

MOVING BEDFILTER

F2020007



PRO 75/100 RED X FILTERMATTE

Afm. L x B x H	1620 x 850 x 1010 mm
Max. durchfluss	50.000 liter
Max. Teichinhalt	100.000 liter
Max. Teichinhalt Koi	50.000 liter
Einlass	4x 110 mm
Auslass	4x 110 mm
Luftversorgung	2x 50 x 300 mm
Biocarrier bwb	100 liter HEL-X
Filtermatte	RED X Kassette



EIGENSCHAFTEN:

- Hochwertiges Polypropylen
- Edelstahlfilterplatten 70 µm
- Edelstahlpülpumpe
- Inklusive Steuerungskasten
- Drucksensorgesteuert
- Einstellbarer Spülgrad
- Einzigartige Gitterrohre
- HEL-X Biocarrier 955 m²/m³
- Inklusive Luftschläuche
- Trockenlaufschutz
- Patentierte Dichtung
- Rinnenbürstensystem
- Inklusive Deckel
- Deckelsicherung
- 2 Jahre umfassende Garantie
- Niederländische Herstellung

KOMBIFILTER PRO

Der Red-Label-Kombifilter kombiniert einen Trommel- und einen Fließbettfilter in einem kompakten Gehäuse. Der Trommelfilter ist ein mechanischer Vorfilter, der leicht sehr feine Verunreinigungen (bis zu 70 Mikron) aus einem Wasserstrom herausfiltert. Der Filter besteht aus sehr hochwertigen Materialien wie Edelstahl und Polypropylen (PP) und soll auf einfache und zuverlässige Weise eine perfekte Wasserqualität gewährleisten.

Der Fließbettfilter ist ein biologischer Filter, und nach dem Entfernen des groben Schmutzes durch den Trommelfilter gelangt das Wasser in diesen biologischen Filter. Hier werden Schadstoffe wie Ammoniak und Nitrit durch Bakterien in das 'unschädliche' Nitrat umgewandelt.



KOMBIFILTER

F2040001

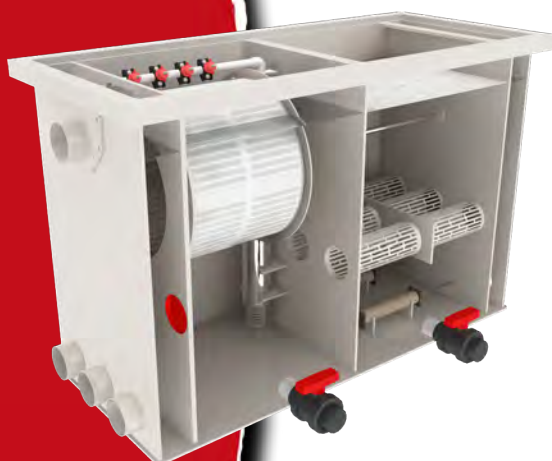


20/25 PRO

Abmessungen L x B x H	1730 x 650 x 1005 mm
Panelgröße	400 x 400 mm
Siebmaschengröße	70 µm
Maximaler Durchfluss	25.000 liter
Maximaler Teichinhalt	50.000 liter
Maximaler Inhalt Koiteich	20.000 liter
Einlass	2x 110 mm
Auslass	2x 110 mm
Spülpumpe	Intern Edelstahl 5 bar
Luftversorgung	2x 50 x 300 mm
Biocarrier bwb	100 liter HEL-X
Kugelhahne	2x 50 x 1 1/2"

KOMBIFILTER

F2040002



30/35 PRO

Abmessungen L x B x H	1730 x 700 x 1005 mm
Panelgröße	400 x 500 mm
Siebmaschengröße	70 µm
Maximaler Durchfluss	35.000 liter
Maximaler Teichinhalt	70.000 liter
Maximaler Inhalt Koiteich	30.000 liter
Einlass	3x 110 mm
Auslass	3x 110 mm
Spülpumpe	Intern Edelstahl 5 bar
Luftversorgung	2x 50 x 300 mm
Biocarrier bwb	100 liter HEL-X
Kugelhahne	2x 50 x 1 1/2"

KOMBIFILTER

F2040003



50/55 PRO

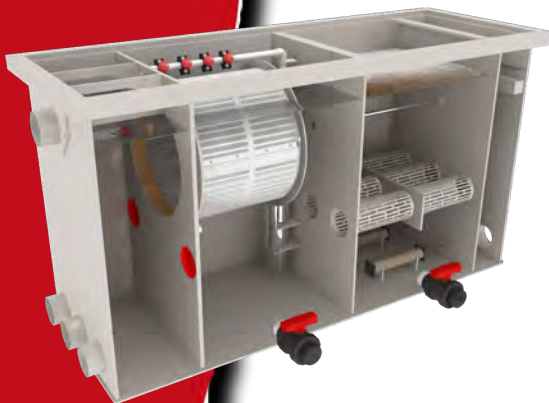
Abmessungen L x B x H	1730 x 850 x 1005 mm
Panelgröße	400 x 650 mm
Siebmaschengröße	70 µm
Maximaler Durchfluss	55.000 liter
Maximaler Teichinhalt	110.000 liter
Maximaler Inhalt Koiteich	50.000 liter
Einlass	4x 110 mm
Auslass	4x 110 mm
Spülpumpe	Intern Edelstahl 5 bar
Luftversorgung	2x 50 x 300 mm
Biocarrier bwb	100 liter HEL-X
Kugelhahne	2x 50 x 1 1/2"

EIGENSCHAFTEN:

- Hochwertiges Polypropylen
- Edelstahlfilterplatten 70 µm
- Edelstahlpülpumpe
- Inklusive Steuerungskasten
- Drucksensorgesteuert
- Einstellbarer Spülgrad
- Einzigartige Gitterrohre
- HEL-X Biocarrier 955 m²/m³
- Inklusive Luftschläuche
- Trockenlaufschutz
- Patentierte Dichtung
- Rinnenbürstensystem
- Inklusive Deckel
- Deckelsicherung
- 2 Jahre umfassende Garantie
- Niederländische Herstellung

KOMBIFILTER

F2040007



KOMBIFILTER PRO XL

Der Red-Label-Kombifilter kombiniert einen Trommel- und einen Fließbettfilter in einem kompakten Gehäuse. Der Trommelfilter ist ein mechanischer Vorfilter, der leicht sehr feine Verunreinigungen (bis zu 70 Mikron) aus einem Wasserstrom herausfiltert. Der Filter besteht aus sehr hochwertigen Materialien wie Edelstahl und Polypropylen (PP) und soll auf einfache und zuverlässige Weise eine perfekte Wasserqualität gewährleisten.

Der Fließbettfilter ist ein biologischer Filter, und nach dem Entfernen des groben Schmutzes durch den Trommelfilter gelangt das Wasser in diesen biologischen Filter. Hier werden Schadstoffe wie Ammoniak und Nitrit durch Bakterien in das 'unschädliche' Nitrat umgewandelt.

Die XL-Version verfügt über eine um 300 % größere Aufnahmekammer. Dies schafft eine stabilere Wasserversorgung und ermöglicht einen höheren Durchfluss. In der XL-Version ist der Einbau von UVC-Geräten mit größerer Länge möglich. Die Ablaufrinne und die Trommel sind ebenfalls leichter zugänglich, was die Wartung erheblich vereinfacht.



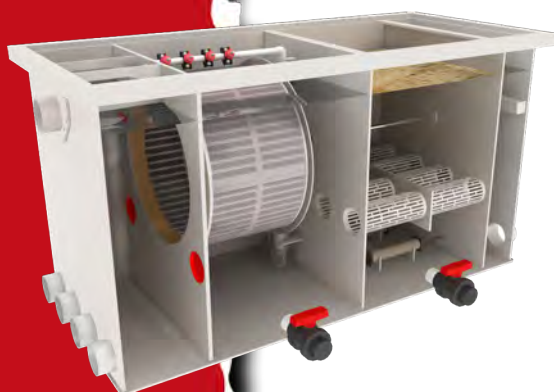
30/35 PRO XL

Abmessungen L x B x H	2045 x 700 x 1005 mm
Panelgröße	400 x 500 mm
Siebmaschengröße	70 µm
Maximaler Durchfluss	35.000 liter
Maximaler Teichinhalt	70.000 liter
Maximaler Inhalt Koiteich	35.000 liter
Einlass	3x 110 mm
Auslass	3x 110 mm
Spülpumpe	Intern Edelstahl 5 bar
Luftversorgung	2x 50 x 300 mm
Biocarrier bwb	100 liter HEL-X
Kugelhahne	2x 50 x 1 1/2"



KOMBIFILTER

F2040008

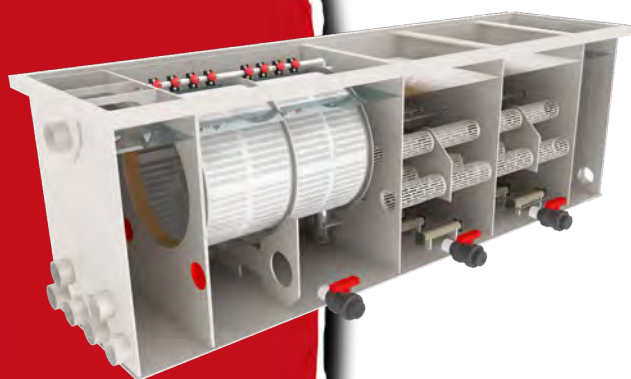


50/55 PRO XL

Abmessungen L x B x H	2045 x 850 x 1005 mm
Panelgröße	400 x 650 mm
Siebmaschengröße	70 µm
Maximaler Durchfluss	55.000 liter
Maximaler Teichinhalt	110.000 liter
Maximaler Inhalt Koiteich	55.000 liter
Einlass	4x 110 mm
Auslass	4x 110 mm
Spülpumpe	Intern Edelstahl 5 bar
Luftversorgung	2x 50 x 300 mm
Biocarrier bwb	100 liter HEL-X
Kugelhahne	2x 50 x 1 ½"

KOMBIFILTER

F2040004

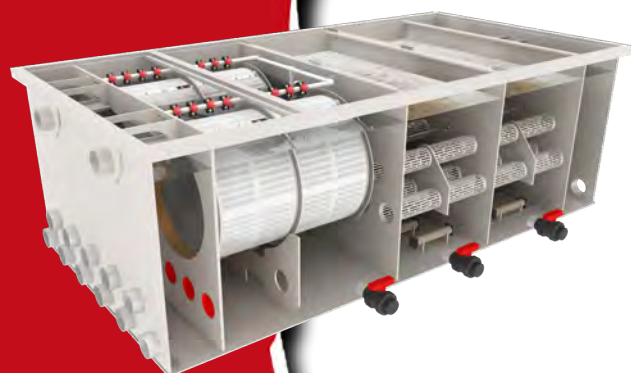


75/100 PRO XL

Abmessungen L x B x H	3235 x 850 x 1005 mm
Panelgröße	800 x 650 mm
Siebmaschengröße	70 µm
Maximaler Durchfluss	90.000 liter
Maximaler Teichinhalt	180.000 liter
Maximaler Inhalt Koiteich	90.000 liter
Einlass	6x 110 mm
Auslass	4x 110 mm
Spülpumpe	Intern Edelstahl 5 bar
Luftversorgung	4x 50 x 300 mm
Biocarrier bwb	200 liter HEL-X
Kugelhahne	3x 50 x 1 ½"

KOMBIFILTER

F2040005



100/200 PRO XL

Abmessungen L x B x H	3280 x 1570 x 1010
Panelgröße	2x 800 x 650 mm
Siebmaschengröße	70 µm
Maximaler Durchfluss	180.000 liter
Maximaler Teichinhalt	360.000 liter
Maximaler Inhalt Koiteich	180.000 liter
Einlass	11x 110 mm
Auslass	6x 110 mm
Spülpumpe	Intern Edelstahl 7 bar
Luftversorgung	8x 50 x 300 mm
Biocarrier bwb	400 liter HEL-X
Kugelhahne	3x 50 x 1 ½"

EIGENSCHAFTEN:

- Hochwertiges Polypropylen
- Edelstahlfilterplatten 70 µm
- Edelstahlpülpumpe
- Inklusive Steuerungskasten
- Drucksensorgesteuert
- Einstellbarer Spülgrad
- Trockenlaufschutz
- Patentierte Dichtung
- Rinnenbürstensystem
- Inklusive Deckel
- Deckelsicherung
- 2 Jahre umfassende Garantie
- Niederländische Herstellung

TROMMELFILTER PRO PLUG & PLAY M

Die Red Label Plug&Play-Anlage ist so konzipiert, dass das gesamte System auf einfache Weise an den Teich angeschlossen werden kann. Ein Teichfiltersystem wird vorzugsweise in einem zugänglichen Filterraum platziert. In den meisten Fällen wird eine Filtergrube verwendet, in dem eine Filterleitung in einem Schwerkraftaufbau installiert ist. Neben den notwendigen Filtereinheiten wie Trommelfilter oder Kombifilter nehmen beispielsweise Anschlüsse, Rohre und Pumpen in der Regel viel Platz ein. Die Plug&Play-M-Systeme von Red Label ermöglichen die vollständige Installation eines Trommelfilters in einem kompakten Gehäuse.

Alle erforderlichen Geräte sind in dieser Filteranlage enthalten. Ihr Teichwasser fließt durch die kompakte Aufnahmekammer mit Schieberventilen zum Trommelfilter in der zweiten Kammer zur mechanischen Filtration. Aus der dritten Kammer wird das gereinigte Wasser zu Ihrem biologischen Filter oder zurück in Ihren Teich gepumpt. Diese dritte Filterkammer ist ebenfalls mit der vollständigen Steuerung des Plug&Play-Systems ausgestattet. In dem unwahrscheinlichen Fall, dass sich Wasser in der dritten Kammer sammelt, wird es von der eingebauten automatischen Tauchpumpe abgepumpt.

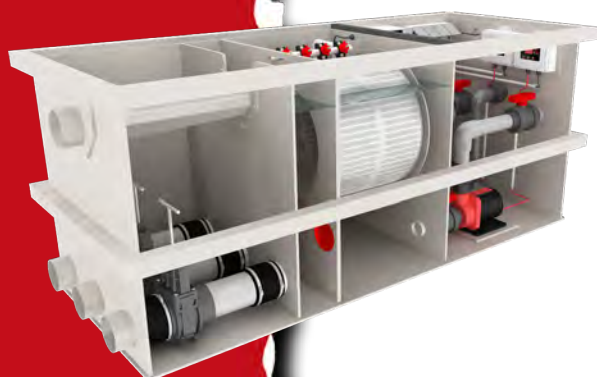
Wir empfehlen, die komplette Anlage von Plug&Play-Systemen in unserem Werk mit den von uns empfohlenen und vollständig auf das System zugeschnittenen Produkten montieren zu lassen. Wenn Sie andere Materialien lieber selbst zusammenbauen möchten, werden die erste und die letzte Filterkammer leer angeliefert.

Wenn Sie Anpassungen an diesem System vornehmen möchten, ist dies natürlich in Absprache mit unseren Spezialisten möglich.



TROMMELFILTER

F2070001



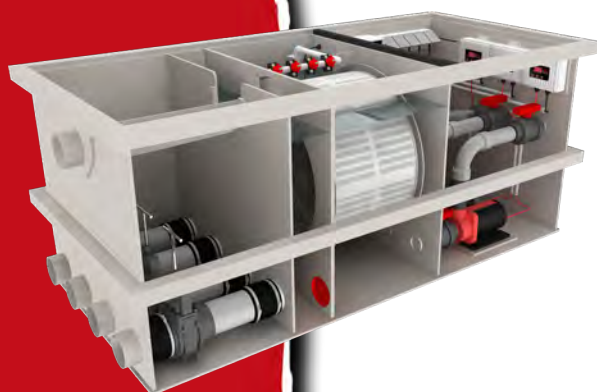
30/35 PRO PLUG & PLAY M

Abmessungen L x B x H	2025 x 820 x 830 mm
Panelgröße	400 x 500 mm
Siebmaschengröße	70 µm
Maximaler Durchfluss	35.000 liter
Maximaler Teichinhalt	70.000 liter
Maximaler Inhalt Koiteich	35.000 liter
Einlass	3x 110 mm
Auslass	2x 2" 63 mm
Spülpumpe	Intern Edelstahl 5 bar

Eingangs- und Ausgangsraumausstattung optional

TROMMELFILTER

F2070004



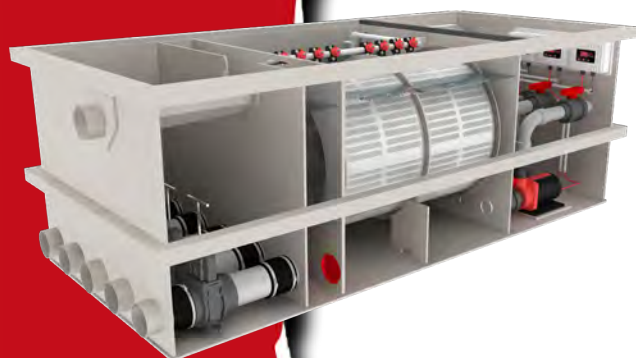
50/55 PRO PLUG & PLAY M

Abmessungen L x B x H	2025 x 950 x 830 mm
Panelgröße	400 x 650 mm
Siebmaschengröße	70 µm
Maximaler Durchfluss	55.000 liter
Maximaler Teichinhalt	110.000 liter
Maximaler Inhalt Koiteich	55.000 liter
Einlass	4x 110 mm
Auslass	3x 2" 63 mm
Spülpumpe	Intern Edelstahl 5 bar

Eingangs- und Ausgangsraumausstattung optional

TROMMELFILTER

F2070007



75/100 PRO PLUG & PLAY M

Abmessungen L x B x H	2035 x 1100 x 830 mm
Panelgröße	800 x 650 mm
Siebmaschengröße	70 µm
Maximaler Durchfluss	75.000 liter
Maximaler Teichinhalt	150.000 liter
Maximaler Inhalt Koiteich	75.000 liter
Einlass	6x 110 mm
Auslass	3x 2" 63 mm
Spülpumpe	Intern Edelstahl 5 bar

Eingangs- und Ausgangsraumausstattung optional

EIGENSCHAFTEN:

- Hochwertiges Polypropylen
- Edelstahlfilterplatten 70 µm
- Edelstahlpülpumpe
- Inklusive Steuerungskasten
- Drucksensorgesteuert
- Einstellbarer Spülgrad
- Einzigartige Gitterrohre
- HEL-X Biocarrier 955 m²/m³
- Inklusive Luftschläuche
- Trockenlaufschutz
- Patentierte Dichtung
- Rinnenbürstensystem
- Inklusive Deckel
- Deckelsicherung
- 2 Jahre umfassende Garantie
- Niederländische Herstellung

KOMBIFILTER PRO PLUG & PLAY L

Die Red Label Plug&Play-Anlage ist so konzipiert, dass das gesamte System auf einfache Weise an den Teich angeschlossen werden kann. Der komplette Wasserhaushalt wird dann sofort optimal sichergestellt. Ein Teichfiltersystem wird vorzugsweise in einem zugänglichen Filterraum platziert. In den meisten Fällen wird eine Filtergrube verwendet, in dem eine Filterleitung in einem Schwerkraftaufbau installiert ist. Neben den notwendigen Filtereinheiten wie Trommelfilter oder Kombinationsfilter nehmen beispielsweise Anschlüsse, Rohre und Pumpen in der Regel viel Platz ein. Die Plug&Play-L-Systeme von Red Label sind mit einer kompletten Filterleitung in einem kompakten Gehäuse ausgestattet.

Alle erforderlichen Geräte sind in dieser Filteranlage enthalten. Ihr Teichwasser fließt durch die kompakte Aufnahmekammer mit Schieberventilen zum Trommelfilter in der zweiten Kammer zur mechanischen Filtration. Die dritte Kammer ist mit einem Fließbettfilter versehen, der die biologische Zersetzung von Abfällen gewährleistet. Ab der vierten Kammer wird das gereinigte Wasser zurück in Ihren Teich gepumpt. Diese vierte Filterkammer ist ebenfalls mit der vollständigen Steuerung des Plug&Play-Systems ausgestattet. In dem unwahrscheinlichen Fall, dass sich Wasser in der vierten Kammer sammelt, wird es von der eingebauten automatischen Tauchpumpe abgepumpt.

Wir empfehlen, die komplette Anlage von Plug&Play-Systemen in unserem Werk mit den von uns empfohlenen und vollständig auf das System zugeschnittenen Produkten montieren zu lassen. Wenn Sie andere Materialien lieber selbst zusammenbauen möchten, werden die erste und die letzte Filterkammer leer angeliefert.



KOMBIFILTER

F2070002



30/35 PRO PLUG & PLAY L

Abmessungen L x B x H	2900 x 800 x 1005 mm
Panelgröße	400 x 500 mm
Siebmaschengröße	70 µm
Maximaler Durchfluss	35.000 liter
Maximaler Teichinhalt	70.000 liter
Maximaler Inhalt Koiteich	35.000 liter
Einlass	3x 110 mm
Auslass	2x 2" 63 mm
Spülpumpe	Intern Edelstahl 5 bar
Luftversorgung	2x 50 x 300 mm
Biocarrier bwb	100 liter HEL-X

Eingangs- und Ausgangsraumausstattung optional

KOMBIFILTER

F2070005



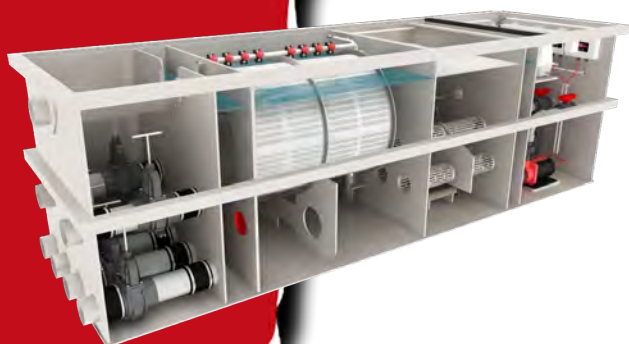
50/55 PRO PLUG & PLAY L

Abmessungen L x B x H	2900 x 1000 x 1005 mm
Panelgröße	400 x 650 mm
Siebmaschengröße	70 µm
Maximaler Durchfluss	55.000 liter
Maximaler Teichinhalt	110.000 liter
Maximaler Inhalt Koiteich	55.000 liter
Einlass	5x 110 mm
Auslass	4x 2" 63 mm
Spülpumpe	Intern Edelstahl 5 bar
Luftversorgung	2x 50 x 300 mm
Biocarrier bwb	100 liter HEL-X

Eingangs- und Ausgangsraumausstattung optional

KOMBIFILTER

F2070008



75/100 PRO PLUG & PLAY L

Abmessungen L x B x H	3285 x 1000 x 1005 mm
Panelgröße	800 x 650 mm
Siebmaschengröße	70 µm
Maximaler Durchfluss	90.000 liter
Maximaler Teichinhalt	180.000 liter
Maximaler Inhalt Koiteich	90.000 liter
Einlass	6x 110 mm
Auslass	4x 2" 63 mm
Spülpumpe	Intern Edelstahl 5 bar
Luftversorgung	2x 50 x 300 mm
Biocarrier bwb	100 liter HEL-X

Eingangs- und Ausgangsraumausstattung optional

EIGENSCHAFTEN:

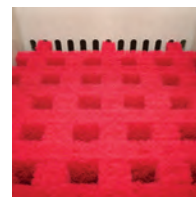
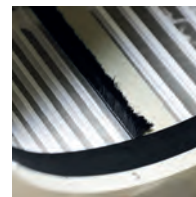
- Hochwertiges Polypropylen
- Edelstahlfilterplatten 70 µm
- Edelstahlpülpumpe
- Inklusiv Steuerungskasten
- Drucksensorgesteuert
- Einstellbarer Spülgrad
- Einzigartige Gitterrohre
- HEL-X Biocarrier 955 m²/m³
- RED-X Filtermatten
- Inklusiv Luftschläuche
- Trockenlaufschutz
- Patentierte Dichtung
- Rinnenbürstensystem
- Inklusiv Deckel
- Deckelsicherung
- 2 Jahre umfassende Garantie
- Niederländische Herstellung

KOMBIFILTER PRO PLUG & PLAY XL

Die Red Label Plug&Play-Anlage ist so konzipiert, dass das gesamte System auf einfache Weise an den Teich angeschlossen werden kann. Der komplette Wasserhaushalt wird dann sofort optimal sichergestellt. Ein Teichfiltersystem wird vorzugsweise in einem zugänglichen Filterraum platziert. In den meisten Fällen wird eine Filtergrube verwendet, in dem eine Filterleitung in einem Schwerkraftaufbau installiert ist. Neben den notwendigen Filtereinheiten wie Trommelfilter oder Kombinationsfilter nehmen beispielsweise Anschlüsse, Rohre und Pumpen in der Regel viel Platz ein. Die Plug&Play-XL-Systeme von Red Label bieten eine komplette Filterkolonne. Ein kompaktes Gehäuse, insbesondere für Teiche mit hoher Belastung.

Alle erforderlichen Geräte sind in dieser Filteranlage enthalten. Ihr Teichwasser fließt durch die kompakte Aufnahmekammer mit Schieberventilen zum Trommelfilter in der zweiten Kammer zur mechanischen Filtration. Die dritte Kammer ist mit einem Fließbettfilter versehen, der die biologische Zersetzung von Abfällen gewährleistet. Die vierte Kammer verfügt über hochwertige RED-X-Filtermatten für zusätzliche biologische Filtration. Ab der fünften Kammer wird das gereinigte Wasser zurück in Ihren Teich gepumpt. Diese fünfte Filterkammer ist ebenfalls mit der vollständigen Steuerung des Plug&Play-Systems ausgestattet. In dem unwahrscheinlichen Fall, dass sich Wasser in der fünften Kammer sammelt, wird es von der eingebauten automatischen Tauchpumpe abgepumpt.

Wir empfehlen, die komplette Anlage von Plug&Play-Systemen in unserem Werk mit den von uns empfohlenen und vollständig auf das System zugeschnittenen Produkten montieren zu lassen. Wenn Sie andere Materialien lieber selbst zusammenbauen möchten, werden die erste und die letzte Filterkammer leer angeliefert.



KOMBIFILTER

F2070003



30/35 PRO PLUG & PLAY XL

Abmessungen L x B x H	3500 x 800 x 1005 mm
Panelgröße	400 x 500 mm
Siebmaschengröße	70 µm
Maximaler Durchfluss	35.000 liter
Maximaler Teichinhalt	70.000 liter
Maximaler Inhalt Koiteich	35.000 liter
Einlass	3x 110 mm
Auslass	2x 2" 63 mm
Spülpumpe	Intern Edelstahl 5 bar
Luftversorgung	4x 50 x 300 mm
Biocarrier bwb	100 liter HEL-X
Filtermatte	RED X Kassette
Eingangs- und Ausgangsraumausstattung optional	

KOMBIFILTER

F2070006

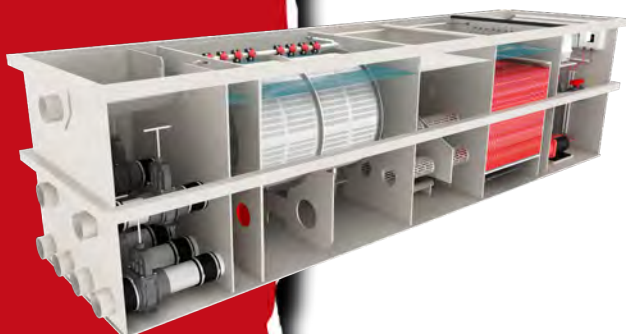


50/55 PRO PLUG & PLAY XL

Abmessungen L x B x H	3500 x 1000 x 1005 mm
Panelgröße	400 x 650 mm
Siebmaschengröße	70 µm
Maximaler Durchfluss	55.000 liter
Maximaler Teichinhalt	110.000 liter
Maximaler Inhalt Koiteich	55.000 liter
Einlass	5x 110 mm
Auslass	4x 2" 63 mm
Spülpumpe	Intern Edelstahl 5 bar
Luftversorgung	4x 50 x 300 mm
Biocarrier bwb	100 liter HEL-X
Filtermatte	RED X Kassette
Eingangs- und Ausgangsraumausstattung optional	

KOMBIFILTER

F2070009



75/100 PRO PLUG & PLAY XL

Abmessungen L x B x H	3895 x 1000 x 1005 mm
Panelgröße	800 x 650 mm
Siebmaschengröße	70 µm
Maximaler Durchfluss	90.000 liter
Maximaler Teichinhalt	180.000 liter
Maximaler Inhalt Koiteich	90.000 liter
Einlass	6x 110 mm
Auslass	4x 2" 63 mm
Spülpumpe	Intern Edelstahl 5 bar
Luftversorgung	4x 50 x 300 mm
Biocarrier bwb	100 liter HEL-X
Filtermatte	RED X Kassette
Eingangs- und Ausgangsraumausstattung optional	

EIGENSCHAFTEN:

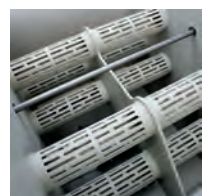
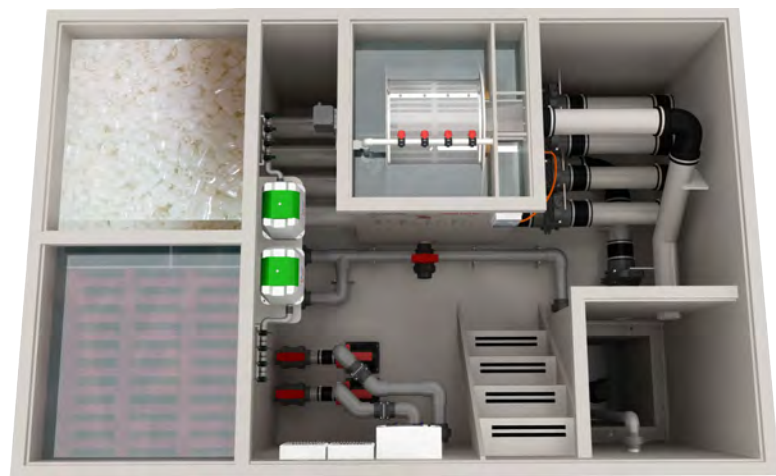
- Hochwertiges Polypropylen
- Edelstahlfilterplatten 70 µm
- Edelstahlspülpumpe
- Inklusive Steuerungskasten
- Drucksensorgesteuert
- Einstellbarer Spülgrad
- Einzigartige Gitterrohre
- HEL-X Biocarrier 955 m²/m³
- RED-X Filtermatten
- Inklusive Luftschläuche
- Trockenlaufschutz
- Patentierte Dichtung
- Rinnenbürstensystem
- Inklusive Deckel
- Deckelsicherung
- 2 Jahre umfassende Garantie
- Niederländische Herstellung

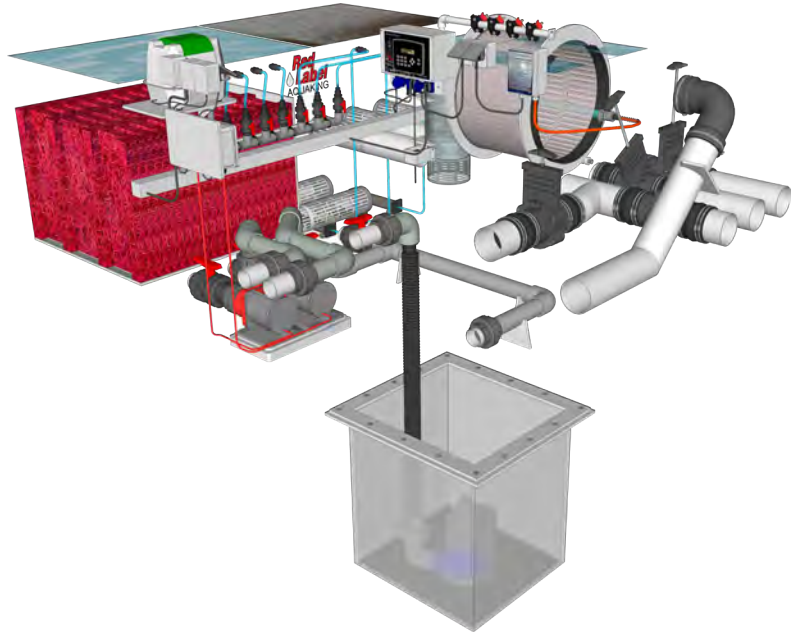
KOMBI-TROMMELANLAGE PRO PLUG & PLAY

Durch die Kombination aller Optionen von Red Label zu einer ergonomischen Gesamtlösung ist alles möglich! So haben wir zum Beispiel komplette Plug&Play-Filtergruben in unserem Sortiment.

Die gezeigten Modelle sind komplett ausgestattet mit den hochwertigsten Red-Label-Filteranlagen. Mit allen neuesten Entwicklungen und einer detaillierten Endbearbeitung ist dies das ultimative Filtersystem auf dem Markt.

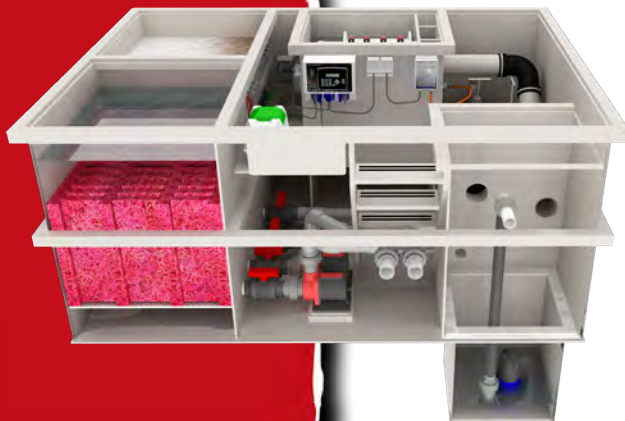
Wenn Sie spezielle Wünsche bezüglich des Designs dieser Plug&Play-Filtergruben haben, können diese natürlich auch umgesetzt werden.





KOMBIFILTER

F2110001



30/35 PRO PLUG & PLAY

Abmessungen L x B x H	2350 x 1760 x 1030 mm
Panelgröße	400 x 500 mm
Siebmaschengröße	70 µm
Maximaler Durchfluss	35.000 liter
Maximaler Teichinhalt	70.000 liter
Maximaler Inhalt Koiteich	35.000 liter
Einlass	3x 110 mm
Auslass	2x 2" 63 mm
Spülpumpe	Intern Edelstahl 5 bar
Luftversorgung	4x 50 x 300 mm
Biocarrier bwb	100 liter HEL-X
Filtermatte	RED X Kassette
Eingangs- und Ausgangsraumausstattung optional	

KOMBIFILTER

F2110002



50/55 PRO PLUG & PLAY

Abmessungen L x B x H	2900 x 1900 x 1010 mm
Panelgröße	400 x 650 mm
Siebmaschengröße	70 µm
Maximaler Durchfluss	55.000 liter
Maximaler Teichinhalt	110.000 liter
Maximaler Inhalt Koiteich	55.000 liter
Einlass	4x 110 mm
Auslass	3x 2" 63 mm
Spülpumpe	Intern Edelstahl 5 bar
Luftversorgung	4x 50 x 300 mm
Biocarrier bwb	100 liter HEL-X
Filtermatte	RED X Kassette
Eingangs- und Ausgangsraumausstattung optional	

EIGENSCHAFTEN:

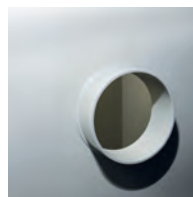
- Hochwertiges Polypropylen
- Edelstahlfilterplatten 70 µm
- Edelstahlpülpumpe
- Inklusive Steuerungskasten
- Drucksensorgesteuert
- Einstellbarer Spülgrad
- Einzigartige Gitterrohre
- HEL-X Biocarrier 955 m²/m³
- RED-X Filtermatten
- Inklusive Luftschläuche
- Trockenlaufschutz
- Patentierte Dichtung
- Rinnenbürstensystem
- Inklusive Deckel
- Deckelsicherung
- 2 Jahre umfassende Garantie
- Niederländische Herstellung

BLÄTTERFILTER PRO

Trommelfilter entfernen praktisch alle Wasserverschmutzungen aus Ihrem Teichsystem durch eine Ablaufrinne. Große Verunreinigungen wie Zweige, Blätter oder Fadenalgen können in der Trommel verbleiben oder sogar die Ablaufrinne verstopfen. Dies kann häufig durch manuelles Entfernen solcher Abfälle verhindert werden. In Teichen in einem Waldgebiet kann die Abfallmenge so groß sein, dass sie den normalen Betrieb des Filtersystems behindert. Ebenerdige Teiche können durch das Hineinwehen von Abfällen ebenfalls übermäßig belastet werden. Der Red-Label-Blätterfilter wurde für solche Situationen entwickelt.

Der Blätterfilter ist mit einer Auffangschale ausgestattet, in der der gesamte grobe Schmutz, der von Ihren Bodenabläufen und Skimmern zugeführt wird, aufgefangen wird. Kleinere Rückstände werden durch die Ablaufrinne des Trommelfilters durchgelassen und abgeführt. Bei Bedarf kann die feste Auffangschale zum Entleeren mühelos entnommen werden. Der Betrieb des gesamten Filtersystems kann durch den groben Abfall nicht mehr gestört werden.

Der Blätterfilter wird als separates Gerät oder als integraler Bestandteil eines Kombi-Trommelsystems geliefert. Informieren Sie sich über die Möglichkeiten, Ihr System mit einem Red-Label-Blätterfilter zu erweitern.





BLATTFILTER

F2080002

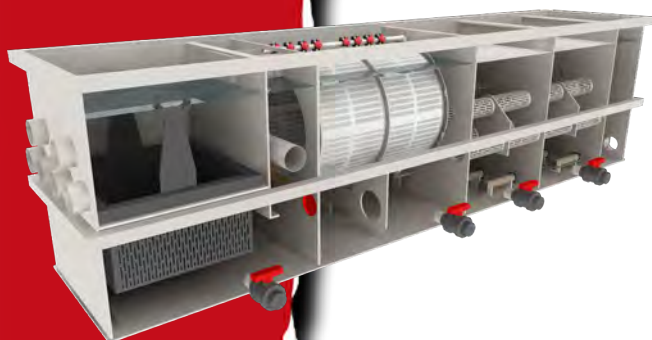


75/100 PRO

Abmessungen L x B x H	1100 x 850 x 1005 mm
Maximaler Durchfluss	90.000 liter
Maximaler Teichinhalt	180.000 liter
Maximaler Inhalt Koiteich	90.000 liter
Einlass	6x 110 mm
Auslass	6x 110 mm

KOMBIFILTER

F2080004



75/100 PRO BLATTFILTER

Abmessungen L x B x H	3860 x 850 x 1005 mm
Panelgröße	800 x 650 mm
Siebmaschengröße	70 µm
Maximaler Durchfluss	90.000 liter
Maximaler Teichinhalt	180.000 liter
Maximaler Inhalt Koiteich	90.000 liter
Einlass	6x 110 mm
Auslass	4x 110 mm
Spülpumpe	Intern Edelstahl 5 bar
Luftversorgung	4x 50 x 300 mm
Biocarrier bwb	200 liter HEL-X

EIGENSCHAFTEN:

- Hochwertiges Polypropylen
- Einzigartige Gitterrohre
- Sansai Filterbürsten
- HEL-X Biocarrier 955 m²/m³
- RED-X Filtermatten
- Inklusive Luftschläuche
- 50 mm Kugelhähne
- Inklusive Deckel
- 2 Jahre umfassende Garantie
- Niederländische Herstellung

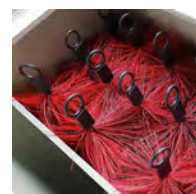
KAMMERFILTER PRO

Alle Kammerfilter-Modelle bestehen vollständig aus hochwertigem Polypropylen und sind mit den besten Materialien verarbeitet. Ein- und Auslässe mit einem Durchmesser von 110 mm tragen zum optimalen Wassertransport bei und so eignet sich der Filter für fast alle Teichpumpen. Bei der Auswahl einer Pumpe sollten Sie Ihren Teichinhalt und den maximalen Durchfluss Ihres Kammerfilters berücksichtigen. Um die ordnungsgemäße Wartung zu erleichtern, ist jede Filterkammer mit einem Schmutzauslass mit einem 50-mm-Kugelhahn ausgestattet.

In der ersten Filterkammer befinden sich mehrere Filterbürsten zur mechanischen Filtration. Diese Kammer ist eng mit diesen Bürsten gefüllt, sodass sie ineinander greifen. Dadurch entsteht eine bestimmte Dichte, die groben Schmutz sammelt. Nach dem Entfernen des groben Schmutzes fließt das Wasser in die zweite Filterkammer. Diese Kammer ist mit Kunststofffiltermaterial, dem sogenannten Biocarrier, ausgestattet. Das Wasser wird durch perforierte Rohre zugeführt, die sicherstellen, dass der Biocarrier die Filterkammer nicht verlassen kann. Dieser mitgelieferte Biocarrier wurde so konzipiert, dass das Material die größtmögliche Oberfläche hat. Die Filterbakterien, die für den Abbau von Schadstoffen aus dem Teichwasser, die biologische Filtration, notwendig sind, haften an diesem Biocarrier. Damit der Biocarrier ordnungsgemäß funktioniert, muss er ständig in Bewegung sein. Dies wird durch ausreichende Belüftung dieser Filterkammer über das mitgelieferte Luftrohr erreicht.

Bei Filtermodellen mit 4 Kammern für größere Teiche fließt das Wasser dann in Kammer 3. Diese Kammer ist in Aufbau und Funktion identisch mit Kammer zwei, wobei die letzte Kammer aller Filtermodelle mit originalen RED-X-Filtermatten ausgestattet ist. Genau wie der Biocarrier entwickeln diese Matten einen Biofilm, der zum Stickstoffkreislauf Ihres Teiches beiträgt. Der Biofilm auf den Filtermatten hat eine andere Struktur, weil sie sich nicht bewegen. In Kombination mit dem Biocarrier ist die Vielfalt guter Bakterien größer und daher die Abfallverarbeitung optimaler. Die Filtermatten sind in Kassettenform eingebaut, sodass sie eine offene Struktur bilden und niemals Verstopfungen auftreten können.

Nach der letzten Filterkammer läuft das Wasser bei einem pumpengespeisten Aufbau zurück zum Teich. Bei einem Filter mit Schwerkraftaufbau transportiert eine Teichpumpe das Wasser zurück zum Teich. Informationen zu den Unterschieden zwischen einer pumpengespeisten oder einer Schwerkraftanlage finden Sie auf Seite 54.



3-KAMMERFILTER

F2050002



SMALL 9000

Abmessungen L x B x H	1160 x 520 x 650 mm
Maximaler Durchfluss	6.500 liter
Maximaler Teichinhalt	9.000 liter
Maximaler Inhalt Koiteich	6.000 liter
Einlass / Auslass	1x 110 mm / 1x 110 mm
Filterbürsten Sansai	14x 100 x 250 mm
Biocarrier bwb	30 liter HEL-X
Filtermatte	RED X Kassette
Inklusive	Luftschlauch/Deckel

4-KAMMERFILTER

F2050004



SMALL 12000

Abmessungen L x B x H	1560 x 520 x 650 mm
Maximaler Durchfluss	8.500 liter
Maximaler Teichinhalt	12.000 liter
Maximaler Inhalt Koiteich	8.000 liter
Einlass / Auslass	2x 110 mm / 2x 110 mm
Filterbürsten Sansai	14x 100 x 250 mm
Biocarrier bwb	2x 30 liter HEL-X
Filtermatte	RED X Kassette
Inklusive	Luftschlauch/Deckel

3-KAMMERFILTER

F2050001



BIG 20000

Abmessungen L x B x H	1660 x 750 x 790 mm
Maximaler Durchfluss	15.000 liter
Maximaler Teichinhalt	25.000 liter
Maximaler Inhalt Koiteich	15.000 liter
Einlass / Auslass	2x 110 mm / 2x 110 mm
Filterborstels Sansai	16x 150 x 400 mm
Biocarrier bwb	50 liter HEL-X
Filtermatte	RED X Kassette
Inklusive	Luftschlauch/Deckel

4-KAMMERFILTER

F2050003



BIG 25000

Abmessungen L x B x H	2180 x 750 x 790 mm
Maximaler Durchfluss	15.000 liter
Maximaler Teichinhalt	30.000 liter
Maximaler Inhalt Koiteich	20.000 liter
Einlass / Auslass	2x 110 mm / 2x 110 mm
Filterbürsten Sansai	21x 100 x 400 mm
Biocarrier bwb	2x 50 liter HEL-X
Filtermatte	RED X Kassette
Inklusive	Luftschlauch/Deckel

EIGENSCHAFTEN:

- Hochwertiges Polypropylen
- Inklusive Deckel
- 2 Jahre umfassende Garantie
- Niederländische Herstellung

RIESELFILTER PRO

Red-Label-Rieselfilter bestehen aus separaten Einheiten, die Sie mit jedem gewünschten Filtermaterial versehen können. Diese Rieselfilter haben die beste biologische Filterwirkung aller bekannten Filter für Koiteiche. Zusätzlich entsteht eine sehr große sauerstofferhöhende Wirkung. In diesen Rieselfiltern werden schädliche Substanzen superschnell umgewandelt.

Um die Anwendung eines Rieselfilters in Kombination mit unseren Red-Label-Kombifiltern zu erleichtern, haben wir den Kombitrickle BIG in unser Sortiment aufgenommen. Dieser Rieselfilter ist maßgefertigt und optimal auf unsere Kombifiltermodelle 30/35 und 50/55 anwendbar. Dank der von uns angebotenen Maßarbeit können Sie in Absprache jeden gewünschten Auslass Ihres Rieselfilters auswählen.

RIESELFILTER

F2060006

PRO BIG KOMBI



Abmessungen L x B x H	1473 x 374 x 1200mm
Maximaler Durchfluss	30.000 liter
Einlass	1x 2" 63 mm
Auslass	1x 110 mm
Sprührohre	2x 63 mm
Passend für:	Kombifilter 30/35 Kombifilter 50/55

Beim Kauf eines PRO BIG Kombi für Ihren vorhandenen Kombifilter 30/35 oder 50/55 tauschen wir die aktuellen Deckel KOSTENLOS gegen ein neues geeignetes Set aus. 1x eine transparente Abdeckung für den Trommelfilterteil und 1x eine geschlossene Abdeckung über dem Moving Bed Filter.



RIESELFILTER

F2060001

F2060002



PRO SMALL

Abmessungen L x B x H	665 x 320 x 942 mm
Maximaler Durchfluss	15.000 liter
Einlass	1x 1½" 50 mm
Auslass F2060001	2x 63 mm
Auslass F2060002	Wasserfall

RIESELFILTER

F2060003

F2060004



PRO BIG

Abmessungen L x B x H	1060 x 420 x 1200mm
Maximaler Durchfluss	20.000 liter
Einlass	1x 2" 63 mm
Auslass F2060003	3x 110 mm
Auslass F2060004	Wasserfall

RIESELFILTER

F2060009



PRO WASSERFALL

Abmessungen L x B x H	1000 x 720 x 1260mm
Maximaler Durchfluss	30.000 liter
Einlass	1x 2" 63 mm
Auslass	Wasserfall

EIGENSCHAFTEN:

- Hochwertiges Polypropylen
- HEL-X Biocarrier 955 m²/m³
- 2 Jahre umfassende Garantie
- Niederländische Herstellung

EIWEISSABSCHÄUMER

Der Red Label-Eiweißabschäumer ist ein Zusatzfilter, der die biologische Wirkung eines Rieselfilters mit einem mechanischen Filter kombiniert. Das Wasser läuft durch den mit Biocarrier gefüllten Filter, während Luft hinzugefügt wird. Der Biocarrier bildet einen Biofilm, der zur biologischen Filtration beiträgt. Am Boden des Filters bildet sich Schaum, der durch die Schwerkraft aus dem Abfluss gedrückt wird. Im Schaum werden große Mengen Abfall gespeichert und aus Ihrem Teichwasser entfernt.

Schaum auf Ihrem Teichwasser wird durch Eiweiß gebildet, das in Ihrem Fischfutter enthalten ist. Der Red-Label-Eiweißabschäumer sorgt dafür, dass dieses überschüssige Eiweiß entfernt wird. Außerdem werden dadurch Abfälle wie Schwermetalle, Säuren, Ammoniak, Phosphate und Farbstoffe beseitigt. Der Red-Label-Eiweißabschäumer sorgt somit für farbloses, klares, schaumfreies und gesundes Teichwasser.

BODENABLÄUFE

Die am häufigsten verwendeten Bodenabläufe sind mit einem kuppelförmigen Deckel versehen. Solche Abläufe lösen sich manchmal im Laufe der Zeit in einem Koiteich. Das erneute Anbringen ist nicht immer einfach. Außerdem können Kois sich verletzen, wenn sie sich entlang eines solchen Ablaufes bewegen. Solche Abläufe sind auch in einem Schwimmbad oder einem Schwimmteich nicht wünschenswert. Sie könnten sich am hervorstehenden Ablauf verletzen oder der Ablauf bricht, wenn Sie darauf treten.

Um die oben genannten Probleme zu lösen, hat Red Label eine neue Art von Abläufen entwickelt. Diese unzerstörbaren Abläufe haben einen großen Durchmesser, sodass der Schmutz optimal abgeführt wird. Für Koiteiche sind Red-Label-Bodenabläufe auch in belüfteten Versionen erhältlich. Ein belüfteter Bodenablauf zieht Schmutz an, damit dieser effizienter in das Filtersystem eingeleitet wird.



O1120052



O1120053



O1120054



O1120053

EIWEISSABSCHÄUMER

F2060008



PRO BIG

Abmessungen L x B x H	265 x 265 x 1280 mm
Maximaler Durchfluss	6.500 liter
Einlass	1x 1" 32 mm
Auslass	50 mm

BODENABLÄUFE

O1120051



PRO 300

Durchmesser	300 mm
Auslass	110 mm

Auch in belüfteter Ausführung erhältlich.

BODENABLÄUFE

O1120052



PRO 400

Durchmesser	400 mm
Auslass	O1120052 2x 110 mm
	O1120053 1x 125 mm
	O1120054 1x 160 mm

Wahlweise mit Flachgitter oder Deckel lieferbar.

Auch in belüfteter Ausführung erhältlich.

EIGENSCHAFTEN:

- Extrem energieeffizient
- Sicherer Betrieb
- Einfach zu bedienen
- Einstellbar Kapazität
- Hoher Durchfluss
- Lange Lebensdauer
- Kann trocken und nass installiert werden
- Inklusive Kupplungen
- 2 Jahre umfassende Garantie

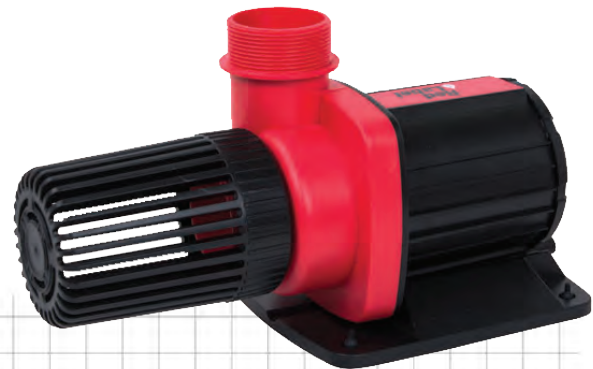
ANP-TEICHPUMPEN

Aquaking Red Label liefert die optimale Teichpumpe für jede gewünschte Anwendung.

Die am häufigsten verwendete Teichpumpe ist die ANP, Amphibious Naked Pump. Diese Pumpe wird häufig in Schwerkraftaufbauten eingesetzt, bei denen die Pumpe das Wasser vom Filter zurück zum Teich pumpt. Die Red-Label-ANP kann sowohl trocken (unter Wasser) als auch nass installiert werden. Diese Pumpen können natürlich mit unseren Red-Label-Filterlösungen verwendet werden, aber natürlich auch in jedem anderen denkbaren Filtersystem. Die Red-Label-ANP ist mit einer einstellbaren elektronischen Steuerung ausgestattet, mit der Sie die Kapazität der Pumpe stufenlos regeln können. Zum Beispiel ist es sehr einfach, den Strom im Teich im Winter zu verlangsamen.

Red-Label-Pumpen sind extrem energieeffizient und gehören sogar zu den effizientesten in ihrer Preisklasse. Die Pumpe ist dank des mitgelieferten Zubehörs einfach einzustellen. ANPs haben einen hohen Durchfluss, sind sicher, sehr einfach zu bedienen und haben eine lange Lebensdauer.

Die Pumpe wird als kompletter Satz mit einer elektronischen Steuerung und Kupplungen geliefert, die den Anschluss der Pumpe vereinfachen.



ANP TEICHPUMPE

W1060039



6500

Max. Kapazität	6.500 l/h
Verbrauch	4 - 38 Watt
Druck	3,8 mwk
Einlass/Auslass	1 ½" 50 mm

ANP TEICHPUMPE

W1060040



10000

Max. Kapazität	10.000 l/h
Verbrauch	4 - 78 Watt
Druck	4,5 mwk
Einlass/Auslass	1 ½" 50 mm

ANP TEICHPUMPE

W1060041



13000

Max. Kapazität	13.000 l/h
Verbrauch	4 - 125 Watt
Druck	5,0 mwk
Einlass/Auslass	2" 63 mm

ANP TEICHPUMPE

W1060042



20000

Max. Kapazität	20.000 l/h
Verbrauch	4 - 200 Watt
Druck	6,0 mwk
Einlass/Auslass	2" 63 mm

EIGENSCHAFTEN:

- Extrem energieeffizient
- Sicherer Betrieb
- Einfach zu bedienen
- Einstellbar Kapazität
- Hoher Durchfluss
- Lange Lebensdauer
- Nassaufbau
- Inklusive Kupplungen
- 2 Jahre umfassende Garantie

ACP-TEICHPUMPEN

Aquaking Red Label liefert die optimale Teichpumpe für jede gewünschte Anwendung.

Eine häufig verwendete Pumpe ist die ACP, Amphibious Cased Pump. Die Red-Label-ACP verfügt über ein Gehäuse, das Schmutz abhält, sodass diese Pumpe speziell unter Wasser eingesetzt wird. Diese Pumpe wird häufig in pumpengespeisten Einrichtungen verwendet, in denen sich die Pumpe im Teich befindet. Diese Pumpen können natürlich mit unseren Red Label-Filterlösungen verwendet werden, aber natürlich auch in jedem anderen denkbaren Filtersystem. Die Red-Label-ACP ist mit einer einstellbaren elektronischen Steuerung ausgestattet, mit der Sie die Kapazität der Pumpe stufenlos regeln können. Zum Beispiel ist es sehr einfach, den Strom im Teich im Winter zu verlangsamen.

Red Label-Pumpen sind extrem energieeffizient und gehören sogar zu den effizientesten in ihrer Preisklasse. Die Pumpe ist dank des mitgelieferten Zubehörs einfach einzustellen. ACPs haben einen hohen Durchfluss, sind sicher, sehr einfach zu bedienen und haben eine lange Lebensdauer.

Die Pumpe wird als kompletter Satz mit einer elektronischen Steuerung und Kupplungen geliefert, die den Anschluss der Pumpe vereinfachen.



ACP TEICHPUMPE

W1060045



6500

Max. Kapazität	6.500 l/h
Verbrauch	4 - 38 Watt
Druck	3,8 mwk
Auslass	Tülle 1" - 1 1/2" - 1 1/4"

ACP TEICHPUMPE

W1060046



10000

Max. Kapazität	10.000 l/h
Verbrauch	4 - 78 Watt
Druck	4,5 mwk
Auslass	Tülle 1" - 1 1/2" - 1 1/4"

ACP TEICHPUMPE

W1060047



13000

Max. Kapazität	13.000 l/h
Verbrauch	4 - 125 Watt
Druck	5,0 mwk
Auslass	Tülle 1" - 1 1/2" - 1 1/4"

ACP TEICHPUMPE

W1060048



20000

Max. Kapazität	20.000 l/h
Verbrauch	4 - 200 Watt
Druck	6,0 mwk
Auslass	Tülle 1" - 1 1/2" - 1 1/4"

EIGENSCHAFTEN:

- Energieeffizient
- Umweltfreundlich
- Sicherer Betrieb
- Hohe Lichtleistung
- Hoher Durchfluss
- Lange Lebensdauer
- Inklusive Kupplungen
- 2 Jahre umfassende Garantie
- Niederländische Herstellung

UVC-FILTER

Der Aquaking RedLabel-JUVC sorgt für kristallklares Wasser und trägt zur Gesundheit Ihrer Teichfische bei. Die eingebaute T5-UVC-Lampe liefert kurzwellige UV-C-Strahlung mit einer Spitzenwellenlänge von 253,7 nm. Diese hohe Strahlendosis tötet Pilze, Bakterien und Keime ohne den Einsatz schädlicher Chemikalien ab.

Das Innere des Gehäuses aus poliertem rostfreiem Stahl sorgt dafür, dass praktisch keine Verschmutzung im Inneren haftet, und dank zusätzlicher Reflexion erzielen Sie 35 % mehr Lichtleistung. Schwebelagen werden durch UV-C-Strahlung zerstört, was zu kristallklarem Teichwasser führt. Der Einsatz von Chlor und anderen Chemikalien wird um bis zu 80 % reduziert.

Das extragroße Gehäuse mit gerader Kupplung an der Unterseite sorgt für einen größeren Durchfluss und weniger Druckverlust. Die verwendeten Kupplungen gewährleisten eine sehr einfache Installation und 360°-Installationsmöglichkeiten.



Eingebauter UVC-Filter.

Anstatt einen UVC-Filter in Ihre Rohrleitungen zu integrieren, können Sie auch einen UVC-Filter in Ihren Filter einbauen. Wir empfehlen hierfür das Red Label UVC 40 Watt High-Output-Modul. Aufgrund der hohen Qualität und der kurzen Einbaulänge kann dieser UVC-Filter in fast jedem Filter eingesetzt werden. Dieses Gerät ist mit einer 40-Watt-H-O-Lampe ausgestattet, die aufgrund des hohen Lichtertrags für die meisten Teiche mehr als ausreichend ist.

Wenn Sie einen größeren Teich haben, können Sie sich für eine 80-Watt-Version entscheiden. Aufgrund der Länge einer 80-Watt-Lampe kann sie jedoch nicht in jedes Filtersystem eingesetzt werden. Die Entscheidung für 2 Geräte mit 40 Watt ist sinnvoll. Darüber hinaus verfügen Sie mit zwei kleineren Geräten über eine Rückfalloption bei Fehlfunktionen und können ein Gerät in Zeiten ausschalten, in denen 1 Lampe ausreicht.



UVC

F1050011



EDELSTAHL JUVVC 40

Abmessungen L x B	907 x 105 mm
Maximaler Durchfluss	20.000 liter
Maximaler Teichinhalt	35.000 liter
UVC	40 Watt
Brenndauer	8.000
Maximaler Druck	2 bar
Einlass/Auslass	2" 63 mm

UVC

F1050012



EDELSTAHL JUVVC 80

Abmessungen L x B	907 x 105 mm
Maximaler Durchfluss	20.000 liter
Maximaler Teichinhalt	70.000 liter
UVC	80 Watt
Brenndauer	8.000
Maximaler Druck	2 bar
Einlass/Auslass	2" 63 mm

UVC

F1050056

F1050057



EINBAUGERÄT 40 / 80 HIGH-OUTPUT

F1050056 UVC	40 Watt H-O
F1050057 UVC	80 Watt H-O
Abmessungen Länge 40	480 / 660 mm
Einbaulänge 40 / 80	430 / 610 mm
Installationsöffnung	2" 63 mm
Brenndauer	12.000

Inklusive	Anschlüsse, Lampe und Quarzglas
-----------	---------------------------------

UVC

F10300



AQUAKING INDUSTRIELLER KEIMGERÄT

F1030017	AM 90 Watt
F1030018	AM 110 Watt
F1030019	SS 44 Watt
F1030020	SS 2x 44 Watt
F1030021	SS 63 Watt

EIGENSCHAFTEN:

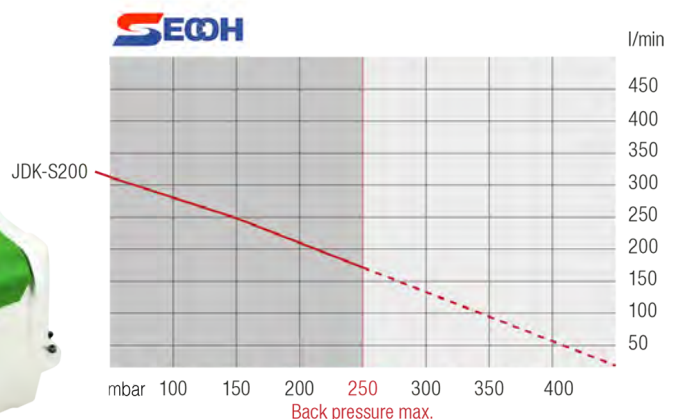
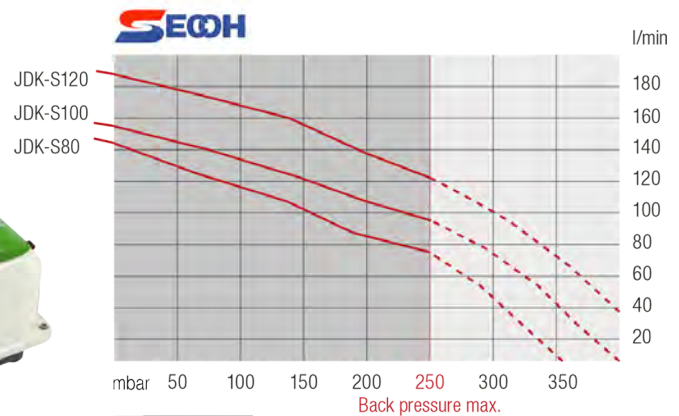
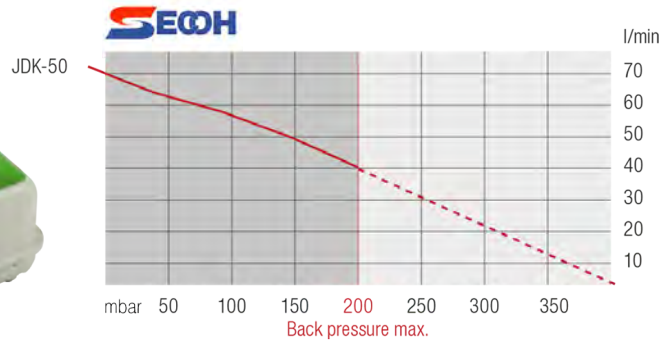
- Energieeffizient
- Umweltfreundlich
- Sicherer Betrieb
- Kompakt und leicht
- Effiziente Technik
- Niedriger Geräuschpegel
- Hohe Luftleistung
- Hoher Durchfluss
- Lange Lebensdauer
- Inklusive Kupplungen
- 2 Jahre umfassende Garantie

LUFTPUMPEN

Eine Luftpumpe muss bei hohem Gegendruck (Tiefe) eine ausreichende Kapazität liefern. Dies ist wichtig, um eine optimale Funktion Ihres Teichsystems zu gewährleisten. Die Kapazität einer Luftpumpe muss auf Ihre konkrete Situation zugeschnitten sein.

Aufgrund der Kombination von sehr guten Eigenschaften und Leistung empfehlen wir die Verwendung von Secoh-Luftpumpen. Secoh ist ein japanischer Hersteller, der eine breite Palette von Luftpumpen von sehr hoher Qualität liefert. Secoh-Luftpumpen arbeiten sehr leise und vibrationsarm. Motor- und Pumpenteile sind in einer Konstruktion zusammengefasst. Das kompakte, leichte Gehäuse und der einfache Mechanismus garantieren eine lange Betriebsdauer.

Das Prinzip der elektromagnetischen Schwingung, das praktisch keine Reibung des Mechanismus aufweist, minimiert den Energieverbrauch und bietet einen hohen Wirkungsgrad. Der ölfreie Betrieb garantiert einen trockenen und unverfälschten Luftstrom. Speziell geformte Pumpenkammern und ein integrierter Auslass sorgen für einen praktisch pulsationsfreien Luftstrom.



LUFTPUMPE

B2010009



JDK-50

Abmessungen	221 x 177 x 200 mm
Max. Kapazität	50 l/m 150 mbar
Auslass	19 mm
Verbrauch	42 Watt
Gewicht	4,5 kg

LUFTPUMPE

B2010010



JDK-S80

Abmessungen	214 x 185 x 211 mm
Max. Kapazität	85 l/m 200 mbar
Auslass	19 mm
Verbrauch	50 Watt
Gewicht	6,5 kg

LUFTPUMPE

B2010011



JDK-S100

Abmessungen	214 x 185 x 211 mm
Max. Kapazität	108 l/m 200 mbar
Auslass	19 mm
Verbrauch	75 Watt
Gewicht	6,5 kg

LUFTPUMPE

B2010012



JDK-S120

Abmessungen	214 x 185 x 211 mm
Max. Kapazität	138 l/m 200 mbar
Auslass	19 mm
Verbrauch	95 Watt
Gewicht	6,5 kg

LUFTPUMPE

B2010013



JDK-S200

Abmessungen	240 x 180 x 230,5 mm
Max. Kapazität	215 l/m 200 mbar
Auslass	26 mm
Verbrauch	120 Watt
Gewicht	10 kg

GUMMIKUPPLUNGEN

Verwenden Sie beim Anschließen der Rohrleitungen vorzugsweise flexible Gummidurchführungen. Diese können kleine Größenunterschiede aufnehmen und Vibrationen dämpfen. Flexible Gummikupplungen haben zahlreiche Vorteile beim Verbinden von PVC-Rohren, insbesondere aber auch bei Materialien, die nicht geklebt werden können oder schwer zu kleben sind, wie Edelstahl, PP, PE, Beton und Polyester.

Da die Kupplungen sehr flexibel sind, eignen sie sich auch, wenn Rohre nicht 100% ineinander passen. Selbst bei Systemänderungen, Test- oder vorübergehenden Aufbauten können die flexiblen Kupplungen sehr schnell (ab-)montiert werden, ohne dass arbeitsintensive und ungesunde Verklebungen der Verbindungen erforderlich sind. Mit Hilfe flexibler Kupplungen können Rohre auch bei Temperaturen unter dem Gefrierpunkt angeschlossen werden, wenn eine Verklebung nicht möglich ist. Bei Rohrbrüchen (z.B. durch Frost) ist häufig auch eine schnelle (Notfall-)Reparatur mit Hilfe flexibler Kupplungen möglich. Ein weiterer Vorteil ist neben der einfachen Installation von Rohren, dass die Flexibilität des Gummimaterials Vibrationen dämpft (z.B. von Pumpen). Infolgedessen tragen sie auch erheblich zur Verhinderung von Brüchen aufgrund von Spannungen in PVC-Rohren bei.



PIPECONX
UNIVERSAL PIPE CONNECTORS



PIPECONX



KNIE

H1050005	50 mm
H1050006	63 mm
H1050007	90 mm
H1050008	110 mm

PIPECONX



T-STÜCK

H1050015	50 mm
H1050016	63 mm
H1050017	90 mm
H1050018	110 mm

PIPECONX



SOCKE

H1050009	50 mm
H1050010	63 mm
H1050011	90 mm
H1050012	110 mm
H1050013	125 mm
H1050014	160 mm

PIPECONX



ADAPTER

H1050019	50 x 63 mm
H1050020	63 x 90 mm
H1050021	63x 110 mm
H1050022	110 x 125 mm
H1050023	110 x 160 mm

PIPECONX



ENDKAPPE

H1050001	50 mm
H1050002	63 mm
H1050003	90 mm
H1050004	110 mm

MATERIALIEN

Wir bemühen uns, Produkte mit einer langen Lebensdauer zu liefern und unterstützen dies durch angemessene Garantien und Serviceleistungen. Wenn ein Teil Ihrer Anlage ersetzt werden muss, können Sie die meisten Teile bei uns bestellen. Wenn ein Teil nicht auf den folgenden Seiten aufgeführt ist, können Sie die Verfügbarkeit erfragen, indem Sie eine E-Mail an info@aquaking.nl senden

WARTUNG



SCHMIERMITTEL

F2100004	40 ml
----------	-------

Kann nass und trocken verwendet werden.

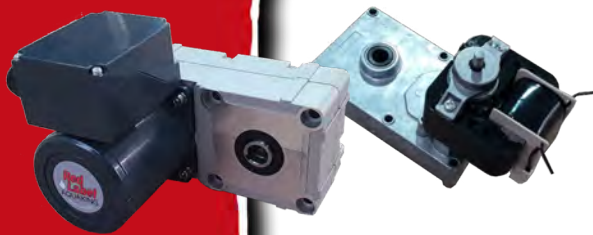
TROMMELFILTER



DÜSE SPRÜHLANZE

F2100005	Düse komplett
O1170001	Dichtring 10 Stück
O1170002	Halter, Klemme, Bügel
O1170003	Edelstahlschraube 10
O1170004	Düsenhaube, grün
O1170005	Düsenhaube, rot
O1170006	Strahldüse 10 Stück

TROMMELFILTER



ANTRIEBSMOTOR

O1080002	PRO filter
O1080008	BASIC filter

TROMMELFILTER



EDELSTAHL-SIEBPLATTEN

O1100002	PRO 1000 x 400 mm 70 µm
O1100003	PRO 400 x 500 mm 70 µm
O1100004	PRO 400 x 650 mm 70 µm
O1210016	BASIC 1000 x 400 mm 120 µm
O1100006	BASIC 940 x 400 mm 120 µm

TROMMELFILTER



TROMMELFILTER



TROMMELFILTER



ZUBEHÖR



ZUBEHÖR



AQUAKING

SPÜLPUMPE

O1020001	PRO Edelstahl 5 bar
O1020002	PRO Edelstahl 6 bar
W1020006	BASIC Q800103 3 bar

STEUERUNG BASIC

O1140001	Steuerungskasten
O1210015	Schwimmer, komplett

STEUERUNG PRO

O1140004	Steuerung PRO
O1140014	Drucksensor
O1140006	Drucksensorkabel

TAUCHPUMPE

W1020007	Q50011 10.000 l/h 8,5 mwk 500 Watt
W1020011	Q1000V2 Schwimmer 20.000 l/h 9 mwk 1000 Watt

NACHFÜLLSYSTEM

V1030035	Nachfüllsystem
I1040038	Ventil 1" 10 bar
I1040039	Transformator 230 V
O1330001	Wasserschalter
O1033111	Halter Schalter
H1070226	Durchführung 20 x 1"

PVC



SPERRSCHIEBER VDL

H1130070	VDL 63 mm
H1130071	VDL 110 mm

PVC



KUGELHAHN INDUSTRIE

H1130014	25 mm
H1130015	32 mm
H1130016	40 mm
H1130018	50 mm
H1130019	63 mm
H1130020	75 mm
H1130021	110 mm

BELÜFTUNG



LUFTSCHLAUCH

S2010001	7-10 mm
S2010003	9-12 mm
S2010005	10-14 mm
S2010007	12-16 mm
S2010009	14-18 mm
S2010011	19-23 mm

BELÜFTUNG



LUFTVERTEILER

B2030001	1 Verbindung	9 mm
B2030002	2 Verbindungen	9 mm
B2030003	3 Verbindungen	9 mm
B2030004	4 Verbindungen	9 mm
B2030005	5 Verbindungen	9 mm
B2030006	6 Verbindungen	9 mm

BELÜFTUNG



LUFTSCHLEIER

W2040001	Stablüfter komplett	20/28 mm Länge 1 meter	Verbindung 9 mm
W2040002	Stablüfter komplett	20/28 mm Länge 2 meter	Verbindung 9 mm

BELÜFTUNG



AQUAKING

LUFTSTEINROHRE

B2020001	30 x 130 mm
B2020002	40 x 210 mm
B2020003	50 x 150 mm
B2020004	50 x 300 mm

FILTERMEDIEN



SANSAI CRISTAL BIO TRICKLE

810206	Karton mit 96 Liter
--------	---------------------

Sehr große biologische Oberfläche.

Das Filtermedium mit dem geringsten Gewicht!

FILTERMEDIEN



BWB HEL-X BIOCARRIER 955 M²/M³

B1020004	Sack mit 100 Litern
----------	---------------------

Unvergleichliche Haftoberfläche.

Leichtes Design für optimalen Auftrieb.

Sehr große geschützte Oberfläche für Biofilm.

FILTERMEDIEN



RED-X FILTERMATTE 625 M²/M³

810195	50 x 50 x 5 cm
810190	100 x 100 x 5 cm
810185	200 x 100 x 5 cm

2021: Erneuerte Faser mit verbesserter Haftung.

FILTERMEDIEN



SANSAI FILTERBÜRSTE

810140	100 x 250 mm
810150	100 x 400 mm
810170	150 x 400 mm
810175	150 x 500 mm
810180	150 x 600 mm

UVC



VORSCHALTGERÄT & ABSCHLUSSKAPPE

F1050021	Edelstahl JUVC 40
F1050022	Edelstahl JUVC 80
F1050023	Einbaugerät 40 Watt
F1050024	Einbaugerät 80 Watt
F1050062	Abschlusskappe UVC Einbaugerät 40/80W

UVC



ERSATZLAMPE

F1050051	Edelstahl JUVC 40
F1050052	Edelstahl UVC 80
F1050053	Einbaugerät 40 Watt
F1050054	Einbaugerät 80 Watt

UVC



QUARZGLAS

F1050026	Edelstahl JUVC 40 &
F1050027	Einbaugerät 40 Watt
F1050028	Einbaugerät 80 Watt

UVC



AQUAKING INDUSTRIELLER KEIMGERÄT

F1030001	Vorschaltgerät	SS 44 Watt
F1030002	Vorschaltgerät	SS 63 Watt [80 Watt]
F1030003	Vorschaltgerät	AM 90/105/110 [120 Watt]
F1030004	Ersatzlampe T-5	SS 44 Watt
F1030005	Ersatzlampe T-5	SS 63 Watt
F1030006	Ersatzlampe T-5	AM 41 Watt
F1030007	Ersatzlampe T-5	AM 90 Watt
F1030008	Ersatzlampe T-5	Amalgam 105 Watt
F1030009	Quarzglas	SS 44 Watt
F1030010	Quarzglas	SS 63 Watt
F1030011	Quarzglas	AM 41 - 90 - 110 Watt
F1030012	Siegelring	
F1030013	Flansch + Siegel	
F1030014	Wandhalterung	
F1030015	Vorschaltgerät	SS 2x 44 Watt
F1030016	Vorschaltkabel	Orange 3 meter



ZUBEHÖR



ACP TEICHPUMPE

W1050002	Gehäuse 13000 - 20000
W1050003	Gehäuse 6500 - 10000
W1050016	Schlauchtülle 2" 13000 - 20000
W1050015	Schlauchtülle 1 1/2" 6500-10000

ZUBEHÖR



ANP TEICHPUMPE

W1050001	3-teilige Kupplung 2" 63 mm
W1050004	Bodenplatte 13000 - 20000
W1050005	Bodenplatte 6500 - 13000
W1050014	Schlauchtülle 2" 13000 - 20000
W1050013	Schlauchtülle 1 1/2" 6500-10000
W1050017	Schmutzkorb 2" 13000 - 20000
W1050018	Schmutzkorb 1 1/2" 6500-10000

ZUBEHÖR



ANP & ACP TEICHPUMPE

W1050002	Kontrollkasten 13000 - 20000
W1050003	Kontrollkasten 6500 - 10000

ZUBEHÖR



ANP & ACP TEICHPUMPE

W1050034	Rotor 13000 - 20000
W1050035	Rotor 6500 - 10000

ZUBEHÖR



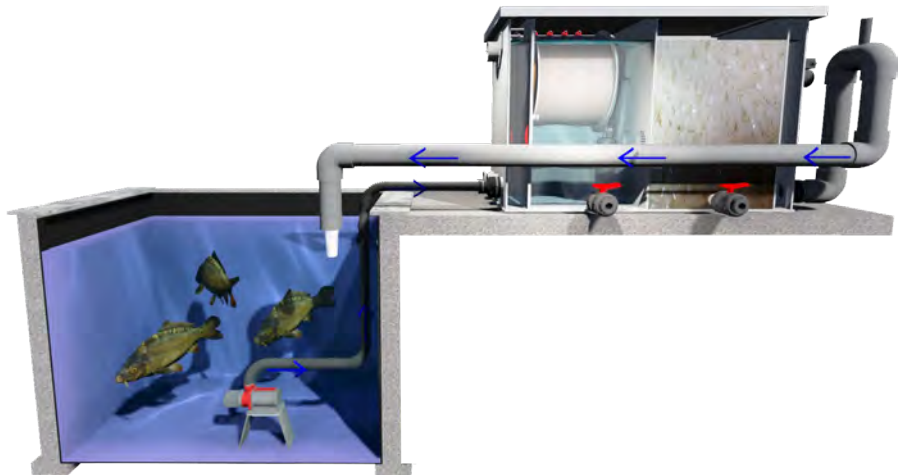
ANP & ACP TEICHPUMPE

W1050008	Gehäuse 13000 - 20000
W1050009	Gehäuse 6500 - 10000

FILTERAUFBAU

Pumpengespeister Aufbau.

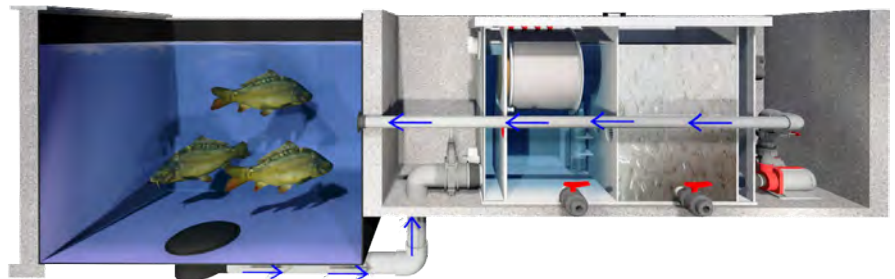
Wenn sich Ihr Filter über dem Wasserspiegel befindet, muss das Wasser mit einer Pumpe zum Filter transportiert werden. Nach der letzten Filterkammer fließt das Wasser 'frei' zum Teich zurück. Dies wird als 'pumpengespeistes' System bezeichnet.



Schwerkraftfilteraufbau.

Der Filter wird bevorzugt unterhalb des Wasserspiegels des Teichs platziert. Aufgrund der Schwerkraft füllt sich Ihr Filter mit Wasser. Eine Pumpe fördert das Wasser von Ihrem Filter zurück zum Teich. Diese Anordnung wird als 'Schwerkraft'-System bezeichnet. Letzteres wird bevorzugt, weil eine Pumpe weniger stark arbeiten muss und daher mehr Pumpertrag liefert und sparsamer arbeitet.

Wenn Ihre Pumpe ausfällt, verbleibt immer noch Wasser im Filtersystem, was Ihrem Filtermaterial zugute kommt. Bei Fehlfunktionen im Teichsystem besteht keine Gefahr, dass die Pumpe den Teich entleert. Der Teich kann nicht über die Filtertiefe hinaus abfließen. Es gibt keine Pumpe und auch keinen Teichschlauch im Teich, was schöner aussieht. Außerdem können sich Fische nicht selbst verletzen. Sie können die Pumpe für jede Wartungsaufgabe leicht erreichen.



IMPRESSUM

Hauptbüro:

Aquaking Red Label
Huisbergenweg 3
5249 JR Rosmalen
T: +31(0)73 521 27 30

Produktion & Lager:

Aquaking Red Label
Bart van Slobbestraat 16C
6471 WV Egelshoven
T: +31(0)45 53 55 220

Bank: ABN AMRO
IBAN: NL07ABNA0535481756
BIC/SWIFT: ABNANL2A
MwSt: NL805933840B01

Copyright © 2021 Aquaking Red Label, Rosmalen.

Diese Veröffentlichung darf weder ganz noch teilweise vervielfältigt, in einem Datenabfragesystem gespeichert oder in irgendeiner Form oder mit irgendwelchen Mitteln - elektronisch, mechanisch, durch Fotokopie, Aufzeichnung oder auf andere Weise - übertragen



**Red
Label**
AQUAKING